

Nombre del Producto: Anticuerpo monoclonal de conejo MECP2**Nº de Catálogo: AMRe21133**

Solo para uso en investigación.

Resumen

Descripción	Anticuerpo monoclonal de conejo recombinante
Huésped	Conejo
Aplicación	WB,IHC,ICC/IF,ELISA,IP
Reactividad	Humano, Ratón, Rata
Conjugación	No conjugado
Modificación	Sin modificar
Isotipo	IgG,Kappa
Clonalidad	Monoclonal
Formato	Líquido
Concentración	0,2 mg/ml. La concentración de este producto puede variar según el lote.
Almacenamiento	Hacer alícuotas y almacenar a -20°C (válido por 12 meses). Evitar ciclos de congelación/descongelación.
Envío	Bolsas de hielo
Tampon	PBS, 50% glicerol, 0,05% Proclin 300, 0,05% proteína protectora
Purificación	Proteína A

Aplicación

Relación de Dilución	WB 1:2000-1:10000,IHC 1:200-1:1000,ICC/IF 1:200-1:1000,ELISA 1:5000-1:20000,IP 1:50-1:200
Peso Molecular	Calculated MW:52kD;Observed MW:75kD

Información del Antígeno

Nombre del Gen	MECP2
Nombres Alternativos	Methyl-CpG-binding protein 2;MeCp-2 protein;MeCp2;
ID del Gen	4204.0
ID SwissProt	P51608
Inmunógeno	-

Antecedentes

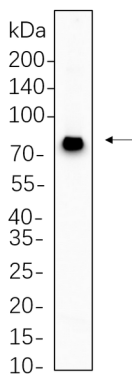
Localización celular: Núcleo. La metilación del ADN es la principal modificación de los genomas eucariotas y desempeña un

papel esencial en el desarrollo de los mamíferos. Las proteínas humanas MECP2, MBD1, MBD2, MBD3 y MBD4 comprenden una familia de proteínas nucleares relacionadas por la presencia en cada una de ellas de un dominio de unión a metil-CpG (MBD). Cada una de estas proteínas, con excepción de MBD3, es capaz de unirse específicamente al ADN metilado. MECP2, MBD1 y MBD2 también pueden reprimir la transcripción de promotores génicos metilados. A diferencia de otros miembros de la familia MBD, MECP2 está ligada al cromosoma X y sujeta a inactivación del cromosoma X. MECP2 es prescindible en las células madre, pero es esencial para el desarrollo embrionario. Las mutaciones del gen MECP2 son la causa de la mayoría de los casos de síndrome de Rett, un trastorno neurológico progresivo del desarrollo y una de las causas más comunes de retraso mental en mujeres. El empalme alternativo da lugar a múltiples variantes de transcripción que codifican diferentes isoformas.

Área de Investigación

-

Datos de Imagen



Los lisados de células SH-SY5Y se separaron mediante SDS-PAGE al 4-20% y la membrana se secó con anticuerpo monoclonal de conejo MECP2 1:1000. Para la detección del anticuerpo, se utilizó el anticuerpo de cabra anti-IgG(H + L) de conejo conjugado con HRP.