

**Nombre del Producto: Anticuerpo monoclonal de conejo IL-1  $\beta$** **Nº de Catálogo: AMRe21130**

Solo para uso en investigación.

**Resumen**

<b>Descripción</b>	Anticuerpo monoclonal de conejo recombinante
<b>Huésped</b>	Conejo
<b>Aplicación</b>	WB,ICC/IF,ELISA,IP
<b>Reactividad</b>	Humano, Ratón, Rata
<b>Conjugación</b>	No conjugado
<b>Modificación</b>	Sin modificar
<b>Isotipo</b>	IgG,Kappa
<b>Clonalidad</b>	Monoclonal
<b>Formato</b>	Líquido
<b>Concentración</b>	0,3 mg/ml. La concentración de este producto puede variar según el lote.
<b>Almacenamiento</b>	Hacer alícuotas y almacenar a -20°C (válido por 12 meses). Evitar ciclos de congelación/descongelación.
<b>Envío</b>	Bolsas de hielo
<b>Tampon</b>	PBS, 50% glicerol, 0,05% Proclin 300, 0,05% proteína protectora
<b>Purificación</b>	Proteína A

**Aplicación**

<b>Relación de Dilución</b>	WB 1:2000-1:10000,ICC/IF 1:200-1:1000,ELISA 1:5000-1:20000,IP 1:50-1:200
<b>Peso Molecular</b>	Calculated MW:31kD;Observed MW:31kD

**Información del Antígeno**

<b>Nombre del Gen</b>	IL1B
<b>Nombres Alternativos</b>	Interleukin-1 beta;IL-1 beta;Catabolin;
<b>ID del Gen</b>	3553.0
<b>ID SwissProt</b>	P01584
<b>Inmunógeno</b>	Proteína recombinante de IL1 beta humana

**Antecedentes**

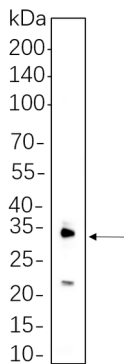
Localización celular: Secretada. Interleucina 1 beta (IL1B). Homo sapiens. La proteína codificada por este gen pertenece a la familia de citocinas interleucina 1. Esta citocina es producida por macrófagos activados como proproteína, la cual es procesada

proteolíticamente a su forma activa por la caspasa 1 (CASP1/ICE). Esta citocina es un importante mediador de la respuesta inflamatoria y participa en diversas actividades celulares, como la proliferación, diferenciación y apoptosis celular. Se ha descubierto que la inducción de la ciclooxigenasa-2 (PTGS2/COX2) por esta citocina en el sistema nervioso central (SNC) contribuye a la hipersensibilidad al dolor inflamatorio. Este gen y otros ocho genes de la familia de la interleucina 1 forman un grupo de genes de citocinas en el cromosoma 2. [Proporcionado por RefSeq, julio de 2008]

## Área de Investigación

-

## Datos de Imagen



Los lisados celulares RAW264.7 se separaron mediante SDS-PAGE al 4-20% y la membrana se secó con anticuerpo monoclonal de conejo IL-1  $\beta$  1:1000. Se utilizó el anticuerpo de cabra anti-IgG(H + L) de conejo conjugado con HRP para detectar el anticuerpo.