

Nombre del Producto: Anticuerpo monoclonal de conejo PLK1**Nº de Catálogo: AMRe21126**

Solo para uso en investigación.

Resumen

Descripción	Anticuerpo monoclonal de conejo recombinante
Huésped	Conejo
Aplicación	WB,IHC,ICC/IF,ELISA,IP
Reactividad	Humano, Ratón, Rata
Conjugación	No conjugado
Modificación	Sin modificar
Isotipo	IgG,Kappa
Clonalidad	Monoclonal
Formato	Líquido
Concentración	0,3 mg/ml. La concentración de este producto puede variar según el lote.
Almacenamiento	Hacer alícuotas y almacenar a -20°C (válido por 12 meses). Evitar ciclos de congelación/descongelación.
Envío	Bolsas de hielo
Tampon	PBS, 50% glicerol, 0,05% Proclin 300, 0,05% proteína protectora
Purificación	Proteína A

Aplicación

Relación de Dilución	WB 1:2000-1:10000,IHC 1:200-1:1000,ICC/IF 1:200-1:1000,ELISA 1:5000-1:20000,IP 1:50-1:200
Peso Molecular	Calculated MW:68kD;Observed MW:68kD

Información del Antígeno

Nombre del Gen	PLK1
Nombres Alternativos	Serine/threonine-protein kinase PLK1;Polo-like kinase 1;PLK-1;Serine/threonine-protein kinase 13;STPK13;
ID del Gen	5347.0
ID SwissProt	P53350
Inmunógeno	Un péptido sintético correspondiente a la proteína objetivo

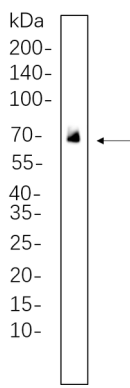
Antecedentes

Localización celular: Núcleo. La proteína quinasa Ser/Thr, codificada por este gen, pertenece a la subfamilia CDC5/Polo. Se expresa en gran medida durante la mitosis y se encuentran niveles elevados en muchos tipos de cáncer. La disminución de esta proteína en las células cancerosas inhibió drásticamente la proliferación celular e indujo la apoptosis; por lo tanto, es un objetivo para la terapia contra el cáncer. [Proporcionado por RefSeq, septiembre de 2015]

Área de Investigación

-

Datos de Imagen



Los lisados de células completas U-14 se separaron mediante SDS-PAGE al 10% y la membrana se transfirió con el anticuerpo monoclonal de conejo PLK1 (1:1000). Se utilizó el anticuerpo de cabra anti-IgG(H + L) de conejo conjugado con HRP para detectar el anticuerpo.