

Nombre del Producto: Anticuerpo monoclonal de conejo STAT2**Nº de Catálogo: AMRe21125**

Solo para uso en investigación.

Resumen

Descripción	Anticuerpo monoclonal de conejo recombinante
Huésped	Conejo
Aplicación	WB,IHC,ICC/IF,ELISA,IP
Reactividad	Humano, Ratón, Rata
Conjugación	No conjugado
Modificación	Sin modificar
Isotipo	IgG,Kappa
Clonalidad	Monoclonal
Formato	Líquido
Concentración	0,3 mg/ml. La concentración de este producto puede variar según el lote.
Almacenamiento	Hacer alícuotas y almacenar a -20°C (válido por 12 meses). Evitar ciclos de congelación/descongelación.
Envío	Bolsas de hielo
Tampon	PBS, 50% glicerol, 0,05% Proclin 300, 0,05% proteína protectora
Purificación	Proteína A

Aplicación

Relación de Dilución	WB 1:2000-1:10000,IHC 1:200-1:1000,ICC/IF 1:200-1:1000,ELISA 1:5000-1:20000,IP 1:50-1:200
Peso Molecular	Calculated MW:98kD;Observed MW:113kD

Información del Antígeno

Nombre del Gen	STAT2
Nombres Alternativos	STAT2;Signal transducer and activator of transcription 2;p113
ID del Gen	6773.0
ID SwissProt	P52630
Inmunógeno	Un péptido sintético del STAT2 humano

Antecedentes

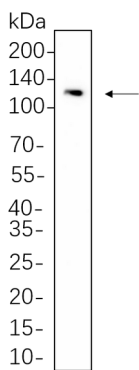
Localización celular: Citoplasma, Núcleo. La proteína codificada por este gen pertenece a la familia de proteínas STAT. En

respuesta a citocinas y factores de crecimiento, los miembros de la familia STAT son fosforilados por las quinasas asociadas al receptor y posteriormente forman homodímeros o heterodímeros que se translocan al núcleo celular, donde actúan como activadores de la transcripción. En respuesta al interferón (IFN), esta proteína forma un complejo con STAT1 y la proteína p48 de la familia de factores reguladores de IFN (ISGF3G), en el que actúa como transactivador, pero carece de la capacidad de unirse directamente al ADN. Se ha demostrado que el adaptador de transcripción P300/CBP (EP300/CREBBP) interactúa específicamente con esta proteína, la cual se cree que participa en el proceso de bloqueo de la respuesta de IFN-alfa por adenovirus. Se han encontrado múltiples variantes de transcripción que codifican diferentes isoformas para este gen. [Proporcionado por RefSeq, marzo de 2010]

Área de Investigación

-

Datos de Imagen



Los lisados de células Hela se separaron mediante SDS-PAGE al 4-20% y la membrana se secó con el anticuerpo monoclonal de conejo STAT2 1:1000. El anticuerpo de cabra anti-IgG(H + L) de conejo conjugado con HRP se utilizó para detectar el anticuerpo.