

Nombre del Producto: Anticuerpo monoclonal de conejo tuberina**Nº de Catálogo: AMRe21122**

Solo para uso en investigación.

Resumen

Descripción	Anticuerpo monoclonal de conejo recombinante
Huésped	Conejo
Aplicación	WB,IHC,ICC/IF,ELISA,IP
Reactividad	Humano, Ratón, Rata
Conjugación	No conjugado
Modificación	Sin modificar
Isotipo	IgG,Kappa
Clonalidad	Monoclonal
Formato	Líquido
Concentración	0,3 mg/ml. La concentración de este producto puede variar según el lote.
Almacenamiento	Hacer alícuotas y almacenar a -20°C (válido por 12 meses). Evitar ciclos de congelación/descongelación.
Envío	Bolsas de hielo
Tampon	PBS, 50% glicerol, 0,05% Proclin 300, 0,05% proteína protectora
Purificación	Proteína A

Aplicación

Relación de Dilución	WB 1:2000-1:10000,IHC 1:200-1:1000,ICC/IF 1:200-1:1000,ELISA 1:5000-1:20000,IP 1:50-1:200
Peso Molecular	Calculated MW:201kD;Observed MW:201kD

Información del Antígeno

Nombre del Gen	TSC2
Nombres Alternativos	TSC2;TSC4;Tuberin;Tuberous sclerosis 2 protein
ID del Gen	7249.0
ID SwissProt	P49815
Inmunógeno	Un péptido sintético correspondiente a la proteína objetivo

Antecedentes

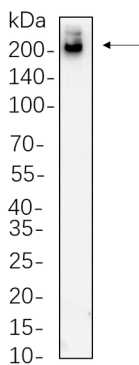
Localización celular: Citoplasma. Las mutaciones en este gen dan lugar al complejo de esclerosis tuberosa. Se cree que su

producto génico es un supresor tumoral y capaz de estimular GTPasas específicas. La proteína se asocia con la hamartina en un complejo citosólico, posiblemente actuando como chaperona para la hamartina. El empalme alternativo da lugar a múltiples variantes de transcripción que codifican diferentes isoformas. [Proporcionado por RefSeq, julio de 2008]

Área de Investigación

-

Datos de Imagen



Los lisados de células completas de SH-SY5Y se separaron mediante SDS-PAGE al 10% y la membrana se transfirió con anticuerpo monoclonal de conejo tuberina (1:1000). Para la detección del anticuerpo se utilizó el anticuerpo de cabra anti-IgG(H + L) de conejo conjugado con HRP.