

Nombre del Producto: Anticuerpo monoclonal de conejo PLC γ 1**Nº de Catálogo: AMRe21121**

Solo para uso en investigación.

Resumen

Descripción	Anticuerpo monoclonal de conejo recombinante
Huésped	Conejo
Aplicación	WB,IHC,ICC/IF,ELISA,IP
Reactividad	Humano, Ratón, Rata
Conjugación	No conjugado
Modificación	Sin modificar
Isotipo	IgG,Kappa
Clonalidad	Monoclonal
Formato	Líquido
Concentración	0,3 mg/ml. La concentración de este producto puede variar según el lote.
Almacenamiento	Hacer alícuotas y almacenar a -20°C (válido por 12 meses). Evitar ciclos de congelación/descongelación.
Envío	Bolsas de hielo
Tampon	PBS, 50% glicerol, 0,05% Proclin 300, 0,05% proteína protectora
Purificación	Proteína A

Aplicación

Relación de Dilución	WB 1:2000-1:10000,IHC 1:200-1:1000,ICC/IF 1:200-1:1000,ELISA 1:5000-1:20000,IP 1:50-1:200
Peso Molecular	Calculated MW:149kD;Observed MW:149kD

Información del Antígeno

Nombre del Gen	PLCG1 PLCG1;PLC1;1-phosphatidylinositol 4;5-bisphosphate phosphodiesterase gamma-1;PLC-
Nombres Alternativos	148;Phosphoinositide phospholipase C-gamma-1;Phospholipase C-II;PLC-II;Phospholipase C-gamma-1;PLC-gamma-1
ID del Gen	5335.0
ID SwissProt	P19174
Inmunógeno	Un péptido sintético correspondiente a la proteína objetivo

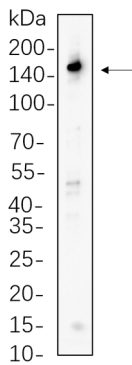
Antecedentes

Localización celular: Citoplasma. La proteína codificada por este gen cataliza la formación de inositol 1,4,5-trifosfato y diacilglicerol a partir de fosfatidilinositol 4,5-bisfosfato. Esta reacción utiliza calcio como cofactor y desempeña un papel importante en la transducción intracelular de activadores de la tirosina quinasa mediada por receptores. Por ejemplo, al ser activada por SRC, la proteína codificada provoca la translocación del factor de intercambio de nucleótidos de guanina Ras, RasGRP1, al Golgi, donde activa Ras. Además, se ha demostrado que esta proteína es un sustrato principal para la tirosina quinasa activada por el factor de crecimiento de unión a heparina 1 (factor de crecimiento de fibroblastos ácido). Se han encontrado dos variantes de transcripción que codifican diferentes isoformas para este gen. [Proporcionado por RefSeq, julio de 2008]

Área de Investigación

-

Datos de Imagen



Los lisados de células cerebrales de rata se separaron mediante SDS-PAGE al 4-20% y la membrana se secó con anticuerpo monoclonal de conejo PLC γ 1 1:1000. Se utilizó el anticuerpo de cabra anti-IgG(H + L) de conejo conjugado con HRP para detectar el anticuerpo.