

**Nombre del Producto: Anticuerpo monoclonal de conejo PDPK1****Nº de Catálogo: AMRe21117**

Solo para uso en investigación.

**Resumen**

<b>Descripción</b>	Anticuerpo monoclonal de conejo recombinante
<b>Huésped</b>	Conejo
<b>Aplicación</b>	WB,IHC,ICC/IF,ELISA,IP
<b>Reactividad</b>	Humano, Ratón, Rata
<b>Conjugación</b>	No conjugado
<b>Modificación</b>	Sin modificar
<b>Isotipo</b>	IgG,Kappa
<b>Clonalidad</b>	Monoclonal
<b>Formato</b>	Líquido
<b>Concentración</b>	0,3 mg/ml. La concentración de este producto puede variar según el lote.
<b>Almacenamiento</b>	Hacer alícuotas y almacenar a -20°C (válido por 12 meses). Evitar ciclos de congelación/descongelación.
<b>Envío</b>	Bolsas de hielo
<b>Tampon</b>	PBS, 50% glicerol, 0,05% Proclin 300, 0,05% proteína protectora
<b>Purificación</b>	Proteína A

**Aplicación**

<b>Relación de Dilución</b>	WB 1:2000-1:10000,IHC 1:200-1:1000,ICC/IF 1:200-1:1000,ELISA 1:5000-1:20000,IP 1:50-1:200
<b>Peso Molecular</b>	Calculated MW:63kD;Observed MW:58-68kD

**Información del Antígeno**

<b>Nombre del Gen</b>	PDPK1
<b>Nombres Alternativos</b>	PDPK1;PDK1;3-phosphoinositide-dependent protein kinase 1;hPDK1
<b>ID del Gen</b>	5170.0
<b>ID SwissProt</b>	O15530
<b>Inmunógeno</b>	Un péptido sintético correspondiente a la proteína objetivo

**Antecedentes**

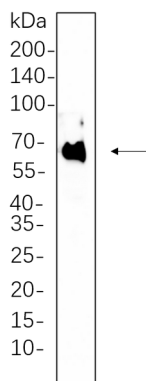
Localización celular: Membrana, citoplasma. Actividad catalítica: ATP + una proteína = ADP + una fosfoproteína. Función:

Fosforila y activa no solo PKB/AKT, sino también PKA, PKC-zeta, RPS6KA1 y RPS6KB1. Puede desempeñar un papel general en los procesos de señalización y en el desarrollo (por similitud). La isoforma 3 es catalíticamente inactiva. PTM: Se fosforila en tirosina y serina/treonina. La fosforilación en Ser-241 en el bucle de activación es necesaria para su plena actividad. La propia PDK1 puede autofosforilar Ser-241, lo que provoca su propia activación. Similitud: Pertenece a la superfamilia de las proteínas quinasas. Familia de las proteínas quinasas AGC Ser/Thr. Subfamilia PDK1. Similitud: Contiene un dominio PH. Similitud: Contiene un dominio de proteína quinasa. Ubicación subcelular: Se asocia a la membrana tras la estimulación celular, lo que provoca su translocación. La fosforilación de tirosina parece ocurrir solo en la membrana plasmática. Subunidad: Interactúa con TUSC4. Especificidad tisular: Parece expresarse de forma ubicua.

## Área de Investigación

-

## Datos de Imagen



Los lisados de células completas de Hela se separaron mediante SDS-PAGE al 10% y la membrana se transfirió con el anticuerpo monoclonal de conejo PDPK1 (1:1000). Se utilizó el anticuerpo de cabra anti-IgG(H + L) de conejo conjugado con HRP para detectar el anticuerpo.