

**Nombre del Producto: Anticuerpo monoclonal de conejo NDRG1****Nº de Catálogo: AMRe21113**

Solo para uso en investigación.

**Resumen**

<b>Descripción</b>	Anticuerpo monoclonal de conejo recombinante
<b>Huésped</b>	Conejo
<b>Aplicación</b>	WB,IHC,ICC/IF,ELISA,IP
<b>Reactividad</b>	Humano, Ratón, Rata
<b>Conjugación</b>	No conjugado
<b>Modificación</b>	Sin modificar
<b>Isotipo</b>	IgG,Kappa
<b>Clonalidad</b>	Monoclonal
<b>Formato</b>	Líquido
<b>Concentración</b>	0,3 mg/ml. La concentración de este producto puede variar según el lote.
<b>Almacenamiento</b>	Hacer alícuotas y almacenar a -20°C (válido por 12 meses). Evitar ciclos de congelación/descongelación.
<b>Envío</b>	Bolsas de hielo
<b>Tampon</b>	PBS, 50% glicerol, 0,05% Proclin 300, 0,05% proteína protectora
<b>Purificación</b>	Proteína A

**Aplicación**

<b>Relación de Dilución</b>	WB 1:2000-1:10000,IHC 1:2000-1:10000,ICC/IF 1:200-1:1000,ELISA 1:5000-1:20000,IP 1:50-1:200
<b>Peso Molecular</b>	Calculated MW:43kD;Observed MW:48kD

**Información del Antígeno**

<b>Nombre del Gen</b>	NDRG1
<b>Nombres Alternativos</b>	CAP43 DRG1 RTP
<b>ID del Gen</b>	10397.0
<b>ID SwissProt</b>	Q92597
<b>Inmunógeno</b>	Un péptido sintético correspondiente a la proteína objetivo

**Antecedentes**

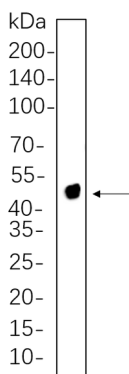
Localización celular: Membrana, Citoplasma. Este gen pertenece a la familia de genes N-myc desregulados, perteneciente a la

superfamilia de las alfa/beta hidrolasas. La proteína codificada por este gen es una proteína citoplasmática que participa en las respuestas al estrés, las respuestas hormonales, el crecimiento celular y la diferenciación. Esta proteína es necesaria para la activación de la caspasa mediada por p53 y la apoptosis. Las mutaciones en este gen causan la enfermedad de Charcot-Marie-Tooth tipo 4D, y su expresión puede ser un indicador pronóstico para varios tipos de cáncer. Se han observado variantes de transcripción con empalme alternativo que codifican múltiples isoformas para este gen. [Proporcionado por RefSeq, mayo de 2012]

## Área de Investigación

-

## Datos de Imagen



Los lisados de células completas RAW264.7 se separaron mediante SDS-PAGE al 10% y la membrana se transfirió con el anticuerpo monoclonal de conejo NDRG1 (1:1000). Se utilizó el anticuerpo de cabra anti-IgG(H + L) de conejo conjugado con HRP para detectar el anticuerpo.