

Nombre del Producto: Anticuerpo monoclonal de conejo YAP (Phospho Ser127)**Nº de Catálogo: AMRe21109**

Solo para uso en investigación.

Resumen

Descripción	Anticuerpo monoclonal de conejo recombinante
Huésped	Conejo
Aplicación	WB,ICC/IF,ELISA,IP
Reactividad	Humano, Ratón, Rata
Conjugación	Fosfo
Modificación	Fosforilado
Isotipo	IgG,Kappa
Clonalidad	Monoclonal
Formato	Líquido
Concentración	0,2 mg/ml. La concentración de este producto puede variar según el lote.
Almacenamiento	Hacer alícuotas y almacenar a -20°C (válido por 12 meses). Evitar ciclos de congelación/descongelación.
Envío	Bolsas de hielo
Tampon	PBS, 50% glicerol, 0,05% Proclin 300, 0,05% proteína protectora
Purificación	Proteína A

Aplicación

Relación de Dilución	WB 1:2000-1:10000,ICC/IF 1:200-1:1000,ELISA 1:5000-1:20000,IP 1:50-1:200
Peso Molecular	Calculated MW:55kD;Observed MW:55kD

Información del Antígeno

Nombre del Gen	YAP1
Nombres Alternativos	YAP1;YAP65;Yorkie homolog;65 kDa Yes-associated protein;YAP65
ID del Gen	10413
ID SwissProt	P46937
Inmunógeno	Un péptido sintético fosforilado correspondiente a los residuos de la proteína diana.

Antecedentes

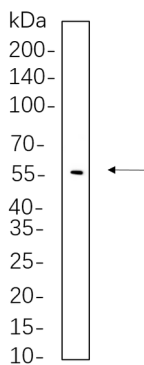
Localización celular: Citoplasma, Núcleo. Este gen codifica un efector nuclear descendente de la vía de señalización Hippo, que participa en el desarrollo, el crecimiento, la reparación y la homeostasis. Se sabe que este gen participa en el desarrollo y la

progresión de múltiples cánceres como regulador transcripcional de esta vía de señalización y podría funcionar como una diana potencial para el tratamiento del cáncer. El empalme alternativo da lugar a múltiples variantes de transcripción que codifican diferentes isoformas. [Proporcionado por RefSeq, agosto de 2013]

Área de Investigación

-

Datos de Imagen



Los lisados de células Hela se separaron mediante SDS-PAGE al 4-20% y la membrana se secó con el anticuerpo monoclonal de conejo YAP (Phospho Ser127) 1:1000. El anticuerpo de cabra anti-IgG(H + L) de conejo conjugado con HRP se utilizó para detectar el anticuerpo.