

Nombre del Producto: Anticuerpo monoclonal de conejo CENP-A**Nº de Catálogo: AMRe21102**

Solo para uso en investigación.

Resumen

Descripción	Anticuerpo monoclonal de conejo recombinante
Huésped	Conejo
Aplicación	WB,ICC/IF,ELISA,IP
Reactividad	Humano
Conjugación	No conjugado
Modificación	Sin modificar
Isotipo	IgG,Kappa
Clonalidad	Monoclonal
Formato	Líquido
Concentración	0,2 mg/ml. La concentración de este producto puede variar según el lote.
Almacenamiento	Hacer alícuotas y almacenar a -20°C (válido por 12 meses). Evitar ciclos de congelación/descongelación.
Envío	Bolsas de hielo
Tampon	PBS, 50% glicerol, 0,05% Proclin 300, 0,05% proteína protectora
Purificación	Proteína A

Aplicación

Relación de Dilución	WB 1:2000-1:10000,ICC/IF 1:200-1:1000,ELISA 1:5000-1:20000,IP 1:50-1:200
Peso Molecular	Calculated MW:16kD;Observed MW:16kD

Información del Antígeno

Nombre del Gen	CENPA
Nombres Alternativos	CENPA;Histone H3-like centromeric protein A;Centromere autoantigen A;Centromere protein A;CENP-A
ID del Gen	1058.0
ID SwissProt	P49450
Inmunógeno	Un péptido sintético de CENPA humano

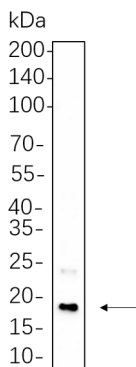
Antecedentes

Localización celular: Núcleo. Cromosoma, centrómero, cinetocoro. Cromosoma, centrómero. Se localiza exclusivamente en el

dominio cinetocórico de los centrómeros. Ocupa un dominio compacto en la placa cinetocórica interna que se extiende a través de dos tercios de la longitud de la constricción, pero abarca solo un tercio de la anchura y la altura de la constricción (PubMed:19114591). La fosforilación en Ser-68 durante la mitosis temprana elimina la asociación con la cromatina y los centrómeros y resulta en la localización nuclear dispersa (PubMed:25556658). ..Los centrómeros son los dominios cromosómicos diferenciados que especifican el comportamiento mitótico de los cromosomas. Este gen codifica una proteína centrómera que contiene un dominio de pliegue de histona relacionado con la histona H3 que es necesario para la orientación al centrómero. Se propone que la proteína centrómero A es un componente de un nucleosoma modificado o una estructura similar a un nucleosoma, en la que reemplaza una o ambas copias de la histona H3 convencional en el núcleo tetramérico (H3-H4)₂ de la partícula del nucleosoma. Esta proteína es una histona independiente de la replicación, miembro de la familia de las histonas H3. El empalme alternativo da lugar a múltiples variantes de transcripción que codifican isoformas distintas. [Proporcionado por RefSeq, noviembre de 2015]

Área de Investigación

Datos de Imagen



Los lisados de células K562 se separaron mediante SDS-PAGE al 4-20% y la membrana se secó con anticuerpo monoclonal de conejo CENP-A 1:1000. Para la detección del anticuerpo se utilizó el anticuerpo de cabra anti-IgG(H + L) de conejo conjugado con HRP.