

**Nombre del Producto: Anticuerpo monoclonal de conejo UBA52****Nº de Catálogo: AMRe21101**

Solo para uso en investigación.

**Resumen**

<b>Descripción</b>	Anticuerpo monoclonal de conejo recombinante
<b>Huésped</b>	Conejo
<b>Aplicación</b>	WB,IHC,ICC/IF,ELISA,IP
<b>Reactividad</b>	Humano, Ratón, Rata
<b>Conjugación</b>	No conjugado
<b>Modificación</b>	Sin modificar
<b>Isotipo</b>	IgG,Kappa
<b>Clonalidad</b>	Monoclonal
<b>Formato</b>	Líquido
<b>Concentración</b>	0,2 mg/ml. La concentración de este producto puede variar según el lote.
<b>Almacenamiento</b>	Hacer alícuotas y almacenar a -20°C (válido por 12 meses). Evitar ciclos de congelación/descongelación.
<b>Envío</b>	Bolsas de hielo
<b>Tampon</b>	PBS, 50% glicerol, 0,05% Proclin 300, 0,05% proteína protectora
<b>Purificación</b>	Proteína A

**Aplicación**

<b>Relación de Dilución</b>	WB 1:2000-1:10000,IHC 1:2000-1:10000,ICC/IF 1:200-1:1000,ELISA 1:5000-1:20000,IP 1:50-1:200
<b>Peso Molecular</b>	Calculated MW:15kD;Observed MW:10kD

**Información del Antígeno**

<b>Nombre del Gen</b>	UBA52
<b>Nombres Alternativos</b>	UBA52;UBCEP2;Ubiquitin-60S ribosomal protein L40;CEP52;Ubiquitin A-52 residue ribosomal protein fusion product 1
<b>ID del Gen</b>	7311.0
<b>ID SwissProt</b>	P62987
<b>Inmunógeno</b>	Un péptido sintético de UBA52 humano

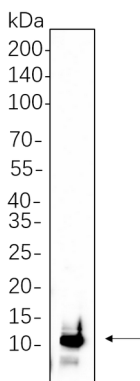
**Antecedentes**

Localización celular: [Ubiquitina]: Citoplasma. Núcleo. [Proteína ribosomal L40 60S]: Citoplasma. La ubiquitina es una proteína nuclear y citoplasmática altamente conservada que desempeña un papel fundamental en la selección de proteínas celulares para su degradación por el proteosoma 26S. También participa en el mantenimiento de la estructura de la cromatina, la regulación de la expresión génica y la respuesta al estrés. La ubiquitina se sintetiza como una proteína precursora que consiste en cadenas de poliubiquitina o en una única fracción de ubiquitina fusionada a una proteína no relacionada. Este gen codifica una proteína de fusión que consiste en ubiquitina en el extremo N-terminal y la proteína ribosomal L40 en el extremo C-terminal, una proteína de extensión C-terminal (CEP). Múltiples pseudogenes procesados derivados de este gen están presentes en el genoma. [Proporcionado por RefSeq, julio de 2008]

## Área de Investigación

-

## Datos de Imagen



Los lisados de células completas de Jurkat se separaron mediante SDS-PAGE al 10% y la membrana se transfirió con el anticuerpo monoclonal de conejo UBA52 (1:1000). Para la detección del anticuerpo se utilizó el anticuerpo de cabra anti-IgG(H + L) de conejo conjugado con HRP.