

Nombre del Producto: Anticuerpo monoclonal de conejo PKR**Nº de Catálogo: AMRe21097**

Solo para uso en investigación.

Resumen

Descripción	Anticuerpo monoclonal de conejo recombinante
Huésped	Conejo
Aplicación	WB,IHC,ICC/IF,ELISA,IP
Reactividad	Humano, Ratón, Rata
Conjugación	No conjugado
Modificación	Sin modificar
Isotipo	IgG,Kappa
Clonalidad	Monoclonal
Formato	Líquido
Concentración	0,3 mg/ml. La concentración de este producto puede variar según el lote.
Almacenamiento	Hacer alícuotas y almacenar a -20°C (válido por 12 meses). Evitar ciclos de congelación/descongelación.
Envío	Bolsas de hielo
Tampon	PBS, 50% glicerol, 0,05% Proclin 300, 0,05% proteína protectora
Purificación	Proteína A

Aplicación

Relación de Dilución	WB 1:2000-1:10000,IHC 1:100-1:500,ICC/IF 1:200-1:1000,ELISA 1:5000-1:20000,IP 1:50-1:200
Peso Molecular	Calculated MW:62kD;Observed MW:62kD

Información del Antígeno

Nombre del Gen	EIF2AK2
Nombres Alternativos	EIF2AK2;PKR;PRKR;Interferon-induced;double-stranded RNA-activated protein kinase;Eukaryotic translation initiation factor 2-alpha kinase 2;eIF-2A protein kinase 2;Interferon-inducible RNA-dependent protein kinase;P1/eIF-2A protein k
ID del Gen	5610.0
ID SwissProt	P19525
Inmunógeno	Un péptido sintético correspondiente a la proteína objetivo

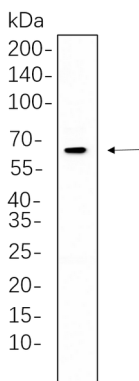
Antecedentes

Localización celular: Citoplasma. Núcleo. Citoplasma, región perinuclear. La localización nuclear es elevada en muestras o líneas celulares de pacientes con leucemia aguda, síndrome mielodisplásico (SMD), melanoma, cáncer de mama, colon, próstata y pulmón, así como en neurocitos de pacientes con enfermedad de Creutzfeldt-Jakob avanzada. La proteína codificada por este gen es una serina/treonina proteína quinasa que se activa por autofosforilación tras unirse al ARNdc. La forma activada de la proteína codificada puede fosforilar el factor de iniciación de la traducción EIF2S1, que a su vez inhibe la síntesis de proteínas. Esta proteína también se activa por iones de manganeso y heparina. Se han encontrado tres variantes de transcripción que codifican dos isoformas diferentes para este gen. [Proporcionado por RefSeq, octubre de 2011]

Área de Investigación

-

Datos de Imagen



Los lisados de células completas de K562 se separaron mediante SDS-PAGE al 10% y la membrana se transfirió con anticuerpo monoclonal de conejo PKR (1:1000). Para la detección del anticuerpo se utilizó el anticuerpo de cabra anti-IgG(H + L) de conejo conjugado con HRP.