
Nombre del Producto: Anticuerpo monoclonal de conejo TTF1**Nº de Catálogo: AMRe21095**

Solo para uso en investigación.

Resumen

Descripción	Anticuerpo monoclonal de conejo recombinante
Huésped	Conejo
Aplicación	WB,IHC,ICC/IF,ELISA,IP
Reactividad	Humano, Ratón, Rata
Conjugación	No conjugado
Modificación	Sin modificar
Isotipo	IgG,Kappa
Clonalidad	Monoclonal
Formato	Líquido
Concentración	0,3 mg/ml. La concentración de este producto puede variar según el lote.
Almacenamiento	Hacer alícuotas y almacenar a -20°C (válido por 12 meses). Evitar ciclos de congelación/descongelación.
Envío	Bolsas de hielo
Tampon	PBS, 50% glicerol, 0,05% Proclin 300, 0,05% proteína protectora
Purificación	Proteína A

Aplicación

Relación de Dilución	WB 1:2000-1:10000,IHC 1:200-1:1000,ICC/IF 1:200-1:1000,ELISA 1:5000-1:20000,IP 1:50-1:200
Peso Molecular	Calculated MW:40kD;Observed MW:40kD

Información del Antígeno

Nombre del Gen	NKX2-1
Nombres Alternativos	AV026640;BCH;Benign chorea;BHC;Homeobox protein NK 2 homolog A;Homeobox protein NK-2 homolog A;Homeobox protein Nkx 2.1;Homeobox protein Nkx-2.1;Homeobox protein Nkx2.1;NK 2;NK 2 homolog A;NK2;NK2 homeobox 1;NK2, drosophila, homolog of, A;NK2.1, Mouse, homolog of;Nkx 2 1;NKX 2.1;NKX 2A;NKX2 1;Nkx2-1;NKX2.1;NKX21_HUMAN;NKX2A;T EBP;T/EBP;TEBP;Thyroid nuclear factor 1;Thyroid nuclear factor;Thyroid specific enhancer binding protein;Thyroid transcription

	factor 1;Tin man;Tinman;TITF 1;TITF1;TTF 1;TTF-1;TTF1
ID del Gen	7080.0
ID SwissProt	P43699
Inmunógeno	Proteína recombinante de TTF1 humana

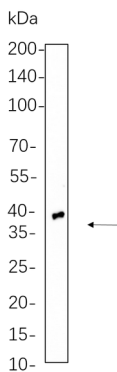
Antecedentes

Localización celular: Nuclear. Este gen codifica una proteína inicialmente identificada como factor de transcripción específico de la tiroides. Esta proteína se une al promotor de la tiroglobulina y regula la expresión de genes específicos de la tiroides, pero también se ha demostrado que regula la expresión de genes implicados en la morfogénesis. Las mutaciones y deleciones en este gen se asocian con corea hereditaria benigna, coreoatetosis, hipotiroidismo congénito y dificultad respiratoria neonatal, y podrían estar asociadas con cáncer de tiroides. Se han encontrado múltiples variantes de transcripción que codifican diferentes isoformas para este gen. Este gen comparte el símbolo/alias «TTF1» con otro gen, el factor de terminación de la transcripción 1, que participa en la transcripción génica ribosomal. [Proporcionado por RefSeq, febrero de 2014]

Área de Investigación

-

Datos de Imagen



Los lisados de células pulmonares de rata se separaron mediante SDS-PAGE al 4-20% y la membrana se secó con anticuerpo monoclonal de conejo TTF1 1:1000. Para la detección del anticuerpo, se utilizó el anticuerpo de cabra anti-IgG(H + L) de conejo conjugado con HRP.