

**Nombre del Producto: Anticuerpo monoclonal de conejo c-Jun (Phospho Ser63)****Nº de Catálogo: AMRe21089**

Solo para uso en investigación.

**Resumen**

<b>Descripción</b>	Anticuerpo monoclonal de conejo recombinante
<b>Huésped</b>	Conejo
<b>Aplicación</b>	WB,IHC,ICC/IF,ELISA,IP
<b>Reactividad</b>	Humano, Ratón, Rata
<b>Conjugación</b>	Fosfo
<b>Modificación</b>	Fosforilado
<b>Isotipo</b>	IgG,Kappa
<b>Clonalidad</b>	Monoclonal
<b>Formato</b>	Líquido
<b>Concentración</b>	0,2 mg/ml. La concentración de este producto puede variar según el lote.
<b>Almacenamiento</b>	Hacer alícuotas y almacenar a -20°C (válido por 12 meses). Evitar ciclos de congelación/descongelación.
<b>Envío</b>	Bolsas de hielo
<b>Tampon</b>	PBS, 50% glicerol, 0,05% Proclin 300, 0,05% proteína protectora
<b>Purificación</b>	Proteína A

**Aplicación**

<b>Relación de Dilución</b>	WB 1:2000-1:10000,IHC 1:100-1:500,ICC/IF 1:200-1:1000,ELISA 1:5000-1:20000,IP 1:50-1:200
<b>Peso Molecular</b>	Calculated MW:36kD;Observed MW:48kD

**Información del Antígeno**

<b>Nombre del Gen</b>	JUN
<b>Nombres Alternativos</b>	JUN;Transcription factor AP-1;Activator protein 1;AP1;Proto-oncogene c-Jun;V-jun avian sarcoma virus 17 oncogene homolog;p39
<b>ID del Gen</b>	3725.0
<b>ID SwissProt</b>	P05412
<b>Inmunógeno</b>	Un péptido sintético fosforilado correspondiente a los residuos de la proteína diana.

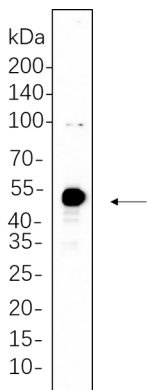
**Antecedentes**

Localización celular: Núcleo. Este gen es el supuesto gen transformante del virus del sarcoma aviar 17. Codifica una proteína muy similar a la proteína viral, que interactúa directamente con secuencias de ADN diana específicas para regular la expresión génica. Este gen no tiene intrones y está mapeado en 1p32-p31, una región cromosómica implicada tanto en translocaciones como en deleciones en neoplasias malignas humanas. [Proporcionado por RefSeq, julio de 2008]

## Área de Investigación

-

## Datos de Imagen



Los lisados de células completas C6 se separaron mediante SDS-PAGE al 10% y la membrana se transfirió con anticuerpo monoclonal de conejo c-Jun (Phospho Ser63) (1:1000). Se utilizó el anticuerpo de cabra anti-IgG(H + L) de conejo conjugado con HRP para detectar el anticuerpo.