

**Nombre del Producto: Anticuerpo monoclonal de conejo ZAP-70****Nº de Catálogo: AMRe21087**

Solo para uso en investigación.

**Resumen**

<b>Descripción</b>	Anticuerpo monoclonal de conejo recombinante
<b>Huésped</b>	Conejo
<b>Aplicación</b>	WB,IHC,ICC/IF,ELISA,IP
<b>Reactividad</b>	Humano, Ratón, Rata
<b>Conjugación</b>	No conjugado
<b>Modificación</b>	Sin modificar
<b>Isotipo</b>	IgG,Kappa
<b>Clonalidad</b>	Monoclonal
<b>Formato</b>	Líquido
<b>Concentración</b>	0,3 mg/ml. La concentración de este producto puede variar según el lote.
<b>Almacenamiento</b>	Hacer alícuotas y almacenar a -20°C (válido por 12 meses). Evitar ciclos de congelación/descongelación.
<b>Envío</b>	Bolsas de hielo
<b>Tampon</b>	PBS, 50% glicerol, 0,05% Proclin 300, 0,05% proteína protectora
<b>Purificación</b>	Proteína A

**Aplicación**

<b>Relación de Dilución</b>	WB 1:2000-1:10000,IHC 1:200-1:1000,ICC/IF 1:200-1:1000,ELISA 1:5000-1:20000,IP 1:50-1:200
<b>Peso Molecular</b>	Calculated MW:70kD;Observed MW:70kD

**Información del Antígeno**

<b>Nombre del Gen</b>	ZAP70
<b>Nombres Alternativos</b>	ZAP70;SRK;Tyrosine-protein kinase ZAP-70;70 kDa zeta-chain associated protein;Syk-related tyrosine kinase
<b>ID del Gen</b>	7535.0
<b>ID SwissProt</b>	P43403
<b>Inmunógeno</b>	Un péptido sintético correspondiente a la proteína objetivo

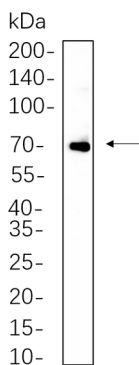
**Antecedentes**

Localización celular: Citoplasma. Membrana celular; Proteína de membrana periférica. En los linfocitos T quiescentes, es citoplasmática. Tras la activación del TCR, se recluta en la membrana plasmática al interactuar con CD247/CD3Z. Se colocaliza junto con RHOH en la sinapsis inmunológica. RHOH es necesaria para su correcta localización en las fracciones de la membrana celular y el citoesqueleto en los timocitos (por similitud). Este gen codifica una enzima que pertenece a la familia de las proteínas tirosina quinasas y desempeña un papel en el desarrollo de las células T y la activación de los linfocitos. Esta enzima, que se fosforila en residuos de tirosina tras la estimulación del receptor de antígeno de células T (TCR), funciona en el paso inicial de la transducción de señales mediada por TCR en combinación con las quinasas de la familia Src, Lck y Fyn. Esta enzima también es esencial para el desarrollo de los timocitos. Las mutaciones en este gen causan un defecto selectivo de células T, una inmunodeficiencia combinada grave caracterizada por la ausencia selectiva de células T CD8 positivas. Se han encontrado dos variantes de transcripción que codifican diferentes isoformas para este gen. [Proporcionado por RefSeq, julio de 2008]

## Área de Investigación

-

## Datos de Imagen



Los lisados de células EL-4-B5 se separaron mediante SDS-PAGE al 4-20% y la membrana se secó con el anticuerpo monoclonal de conejo ZAP-70 1:1000. Se utilizó el anticuerpo de cabra anti-IgG(H + L) de conejo conjugado con HRP para detectar el anticuerpo.