

Nombre del Producto: Anticuerpo monoclonal de conejo RPS6 (fosfo Ser240/Ser244)
Nº de Catálogo: AMRe21083

Solo para uso en investigación.

Resumen

Descripción	Anticuerpo monoclonal de conejo recombinante
Huésped	Conejo
Aplicación	WB,IHC,ICC/IF,ELISA,IP
Reactividad	Humano, Ratón, Rata
Conjugación	Fosfo
Modificación	Fosforilado
Isotipo	IgG,Kappa
Clonalidad	Monoclonal
Formato	Líquido
Concentración	0,2 mg/ml. La concentración de este producto puede variar según el lote.
Almacenamiento	Hacer alícuotas y almacenar a -20°C (válido por 12 meses). Evitar ciclos de congelación/descongelación.
Envío	Bolsas de hielo
Tampon	PBS, 50% glicerol, 0,05% Proclin 300, 0,05% proteína protectora
Purificación	Proteína A

Aplicación

Relación de Dilución	WB 1:2000-1:10000,IHC 1:1000-1:4000,ICC/IF 1:200-1:1000,ELISA 1:5000-1:20000,IP 1:50-1:200
Peso Molecular	Calculated MW:29kD;Observed MW:29kD

Información del Antígeno

Nombre del Gen	RPS6
Nombres Alternativos	RPS6;OK/SW-cl.2;40S ribosomal protein S6;Phosphoprotein NP33
ID del Gen	6194.0
ID SwissProt	P62753
Inmunógeno	Un péptido sintético fosforilado correspondiente a los residuos de la proteína diana.

Antecedentes

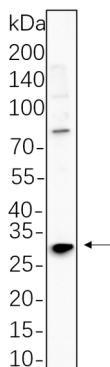
Localización celular: núcleo, nucleoplasma, nucléolo, citoplasma, citosol, ribosoma, polisoma, subunidad ribosomal pequeña,

membrana, subunidad ribosomal pequeña citosólica, dendrita, complejo intracelular de ribonucleoproteína, granu citoplasmático de ribonucleoproteína. Los ribosomas, los orgánulos que catalizan la síntesis de proteínas, constan de una subunidad pequeña 40S y una subunidad grande 60S. Juntas, estas subunidades están compuestas por cuatro especies de ARN y aproximadamente ochenta proteínas estructuralmente distintas. Este gen codifica una proteína ribosomal citoplasmática que forma parte de la subunidad 40S. Esta proteína pertenece a la familia S6E de proteínas ribosomales. Es el principal sustrato de las proteínas quinasas en el ribosoma, con subconjuntos de cinco residuos de serina C-terminales fosforilados por diferentes proteínas quinasas. La fosforilación es inducida por una amplia gama de estímulos, incluyendo factores de crecimiento, agentes promotores de tumores y mitógenos. La desfosforilación ocurre durante la detención del crecimiento. La proteína puede contribuir al control del crecimiento y la proliferación celular mediante la traducción selectiva de clases específicas de ARNm. Como es habitual en los genes que codifican proteínas ribosómicas, existen múltiples procesos.

Área de Investigación

-

Datos de Imagen



Los lisados de células NIH-3T3 se separaron mediante SDS-PAGE al 4-20% y la membrana se secó con el anticuerpo monoclonal de conejo RPS6 (fosfo Ser240/Ser244) 1:1000. El anticuerpo de cabra anti-IgG(H + L) de conejo conjugado con HRP se utilizó para detectar el anticuerpo.