

**Nombre del Producto: Anticuerpo monoclonal de conejo Smad2/3 (Phospho Thr8)****Nº de Catálogo: AMRe21074**

Solo para uso en investigación.

**Resumen**

<b>Descripción</b>	Anticuerpo monoclonal de conejo recombinante
<b>Huésped</b>	Conejo
<b>Aplicación</b>	WB,ICC/IF,ELISA,IP
<b>Reactividad</b>	Humano, Ratón, Rata
<b>Conjugación</b>	Fosfo
<b>Modificación</b>	Fosforilado
<b>Isotipo</b>	IgG,Kappa
<b>Clonalidad</b>	Monoclonal
<b>Formato</b>	Líquido
<b>Concentración</b>	0,2 mg/ml. La concentración de este producto puede variar según el lote.
<b>Almacenamiento</b>	Hacer alícuotas y almacenar a -20°C (válido por 12 meses). Evitar ciclos de congelación/descongelación.
<b>Envío</b>	Bolsas de hielo
<b>Tampon</b>	PBS, 50% glicerol, 0,05% Proclin 300, 0,05% proteína protectora
<b>Purificación</b>	Proteína A

**Aplicación**

<b>Relación de Dilución</b>	WB 1:2000-1:10000,ICC/IF 1:200-1:1000,ELISA 1:5000-1:20000,IP 1:50-1:200
<b>Peso Molecular</b>	Calculated MW:48kD;Observed MW:62kD

**Información del Antígeno**

<b>Nombre del Gen</b>	SMAD2/SMAD3
<b>Nombres Alternativos</b>	SMAD2;MADH2;MADR2;Mothers against decapentaplegic homolog 2;MAD homolog 2;Mothers against DPP homolog 2;JV18-1;Mad-related protein 2;hMAD-2;SMAD family member 2;SMAD 2;Smad2;hSMAD2;SMAD3;MADH3;Mothers against decapentaplegic
<b>ID del Gen</b>	4087;4088
<b>ID SwissProt</b>	Q15796;P84022
<b>Inmunógeno</b>	Un péptido sintético fosforilado correspondiente a los residuos de la proteína diana.

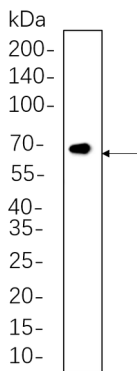
**Antecedentes**

Localización celular: Citoplasma. Núcleo. Citoplásmico y nuclear en ausencia de TGF-beta. Bajo estimulación con TGF-beta, migra al núcleo al formar complejo con SMAD4 (PubMed:9865696, PubMed:21145499). Tras la desfosforilación por la fosfatasa PPM1A, se libera del complejo SMAD2/SMAD4 y se exporta fuera del núcleo mediante la interacción con RANBP1 (PubMed:16751101, PubMed:19289081). Se localiza principalmente en el núcleo en las primeras etapas del desarrollo embrionario, con expresión que se hace evidente en el citoplasma en las etapas de blastocisto y epiblasto (por similitud). La proteína codificada por este gen pertenece a SMAD, una familia de proteínas similares a los productos génicos del gen "mad" de *Drosophila* y el gen *Sma* de *C. elegans*. Las proteínas SMAD son transductores de señales y moduladores transcripcionales que median múltiples vías de señalización. Esta proteína media la señal del factor de crecimiento transformante (TGF-beta) y, por lo tanto, regula múltiples procesos celulares, como la proliferación celular, la apoptosis y la diferenciación. Esta proteína se recluta a los receptores de TGF-beta mediante su interacción con la proteína de anclaje para la activación del receptor (SARA) de SMAD. En respuesta a la señal de TGF-beta, esta proteína es fosforilada por los receptores de TGF-beta. La fosforilación induce la disociación de esta proteína con SARA y la asociación con el miembro de la familia SMAD4. La asociación con SMAD4 es importante para la translocación.

## Área de Investigación

-

## Datos de Imagen



Los lisados de células completas NIH-3T3 se separaron mediante SDS-PAGE al 10% y la membrana se transfirió con el anticuerpo monoclonal de conejo Smad2/3 (Phospho Thr8) (1:1000). Se utilizó el anticuerpo de cabra anti-IgG(H + L) de conejo conjugado con HRP para detectar el anticuerpo.