

Nombre del Producto: Anticuerpo monoclonal de conejo MX1

Nº de Catálogo: AMRe21071

Solo para uso en investigación.

Resumen

Descripción	Anticuerpo monoclonal de conejo recombinante
Huésped	Conejo
Aplicación	WB,IHC,ICC/IF,ELISA,IP
Reactividad	Humano, Ratón, Rata
Conjugación	No conjugado
Modificación	Sin modificar
Isotipo	IgG,Kappa
Clonalidad	Monoclonal
Formato	Líquido
Concentración	0,3 mg/ml. La concentración de este producto puede variar según el lote.
Almacenamiento	Hacer alícuotas y almacenar a -20°C (válido por 12 meses). Evitar ciclos de congelación/descongelación.
Envío	Bolsas de hielo
Tampon	PBS, 50% glicerol, 0,05% Proclin 300, 0,05% proteína protectora
Purificación	Proteína A

Aplicación

Relación de Dilución	WB 1:1000-1:5000,IHC 1:200-1:1000,ICC/IF 1:200-1:1000,ELISA 1:5000-1:20000,IP 1:50-1:200
Peso Molecular	Calculated MW:76kD;Observed MW:76kD

Información del Antígeno

Nombre del Gen	MX1
Nombres Alternativos	-
ID del Gen	4599.0
ID SwissProt	P20591
Inmunógeno	Un péptido sintético del MX1 humano

Antecedentes

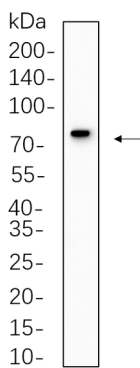
Localización celular: Citoplasma. Membrana del retículo endoplasmático; Proteína de membrana periférica; Cara

citoplasmática. Citoplasma, región perinuclear. Se une preferentemente a fosfolípidos con carga negativa (PubMed:21900240). Se colocaliza con la proteína N del virus de la fiebre hemorrágica del CCHFV en la región perinuclear (PubMed:15047845). ; [Isoforma 2]: Citoplasma. Núcleo. Se transloca a los núcleos de las células infectadas por el VHS-1 (PubMed:20603636). ..Este gen codifica una proteína metabolizadora del guanósín trifosfato (GTP) que participa en la respuesta antiviral celular. La proteína codificada es inducida por interferones de tipo I y tipo II y antagoniza el proceso de replicación de varios virus de ARN y ADN diferentes. Hay un gen relacionado ubicado adyacente a este gen en el cromosoma 21, y hay múltiples pseudogenes ubicados en un grupo en el cromosoma 4. El empalme alternativo da como resultado múltiples variantes de transcripción. [proporcionado por RefSeq, septiembre de 2013]

Área de Investigación

-

Datos de Imagen



Los lisados de células A549 se separaron mediante SDS-PAGE al 4-20% y la membrana se secó con el anticuerpo monoclonal de conejo MX1 1:1000. Para la detección del anticuerpo, se utilizó el anticuerpo de cabra anti-IgG(H + L) de conejo conjugado con HRP.