

Nombre del Producto: Anticuerpo monoclonal de conejo citoqueratina 20**Nº de Catálogo: AMRe21063**

Solo para uso en investigación.

Resumen

Descripción	Anticuerpo monoclonal de conejo recombinante
Huésped	Conejo
Aplicación	WB,IHC,ICC/IF,ELISA,IP
Reactividad	Humano, Rata
Conjugación	No conjugado
Modificación	Sin modificar
Isotipo	IgG,Kappa
Clonalidad	Monoclonal
Formato	Líquido
Concentración	0,3 mg/ml. La concentración de este producto puede variar según el lote.
Almacenamiento	Hacer alícuotas y almacenar a -20°C (válido por 12 meses). Evitar ciclos de congelación/descongelación.
Envío	Bolsas de hielo
Tampon	PBS, 50% glicerol, 0,05% Proclin 300, 0,05% proteína protectora
Purificación	Proteína A

Aplicación

Relación de Dilución	WB 1:2000-1:10000,IHC 1:200-1:1000,ICC/IF 1:200-1:1000,ELISA 1:5000-1:20000,IP 1:50-1:200
Peso Molecular	Calculated MW:49kD;Observed MW:49kD

Información del Antígeno

Nombre del Gen	KRT20
Nombres Alternativos	Keratin, type I cytoskeletal 20;Cytokeratin-20;CK-20;Keratin-20;K20;Protein IT;
ID del Gen	54474.0
ID SwissProt	P35900
Inmunógeno	Un péptido sintético de la citoqueratina 20 humana

Antecedentes

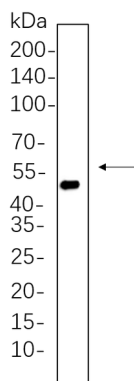
Localización celular: Citoplasmática, Membranosa. La proteína codificada por este gen pertenece a la familia de las queratinas.

Las queratinas son proteínas filamentosas intermedias responsables de la integridad estructural de las células epiteliales y se subdividen en citoqueratinas y queratinas capilares. Las citoqueratinas de tipo I consisten en proteínas ácidas dispuestas en pares de cadenas de queratina heterotípicas. Esta citoqueratina es una proteína celular importante de los enterocitos maduros y las células caliciformes, y se expresa específicamente en la mucosa gástrica e intestinal. Los genes de las citoqueratinas de tipo I se agrupan en una región del cromosoma 17q12-q21. [Proporcionado por RefSeq, julio de 2008]

Área de Investigación

-

Datos de Imagen



Los lisados de células completas de HT-29 se separaron mediante SDS-PAGE al 10% y la membrana se transfirió con el anticuerpo monoclonal de conejo citoqueratina 20 (1:1000). Se utilizó el anticuerpo de cabra anti-IgG(H + L) de conejo conjugado con HRP para detectar el anticuerpo.