

**Nombre del Producto: Anticuerpo monoclonal de conejo Axl****Nº de Catálogo: AMRe21059**

Solo para uso en investigación.

**Resumen**

<b>Descripción</b>	Anticuerpo monoclonal de conejo recombinante
<b>Huésped</b>	Conejo
<b>Aplicación</b>	WB,IHC,ICC/IF,ELISA,IP
<b>Reactividad</b>	Humano, Ratón, Rata
<b>Conjugación</b>	No conjugado
<b>Modificación</b>	Sin modificar
<b>Isotipo</b>	IgG,Kappa
<b>Clonalidad</b>	Monoclonal
<b>Formato</b>	Líquido
<b>Concentración</b>	0,2 mg/ml. La concentración de este producto puede variar según el lote.
<b>Almacenamiento</b>	Hacer alícuotas y almacenar a -20°C (válido por 12 meses). Evitar ciclos de congelación/descongelación.
<b>Envío</b>	Bolsas de hielo
<b>Tampon</b>	PBS, 50% glicerol, 0,05% Proclin 300, 0,05% proteína protectora
<b>Purificación</b>	Proteína A

**Aplicación**

<b>Relación de Dilución</b>	WB 1:2000-1:10000,IHC 1:200-1:1000,ICC/IF 1:200-1:1000,ELISA 1:5000-1:20000,IP 1:50-1:200
<b>Peso Molecular</b>	Calculated MW:98kD;Observed MW:138kD

**Información del Antígeno**

<b>Nombre del Gen</b>	AXL UFO
<b>Nombres Alternativos</b>	AXL;UFO;Tyrosine-protein kinase receptor UFO;AXL oncogene
<b>ID del Gen</b>	558.0
<b>ID SwissProt</b>	P30530
<b>Inmunógeno</b>	Proteína recombinante de Axl humana

**Antecedentes**

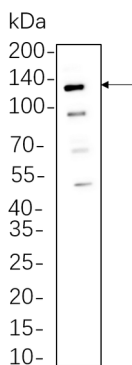
Localización celular: Membrana celular; Proteína de membrana de un solo paso tipo I. La proteína codificada por este gen

pertenece a la subfamilia de las tirosina quinasas del receptor Tyro3-Axl-Mer (TAM). Posee un dominio extracelular compuesto por dos motivos similares a inmunoglobulinas en el extremo N-terminal, seguidos de dos motivos de fibronectina tipo III. Transduce señales desde la matriz extracelular al citoplasma mediante su unión a la proteína dependiente de la vitamina K específica para la detención del crecimiento 6 (Gas6). Este gen puede participar en diversas funciones celulares, como el crecimiento, la migración, la agregación y la antiinflamación en múltiples tipos celulares. El empalme alternativo da lugar a múltiples variantes de transcripción de este gen. [Proporcionado por RefSeq, julio de 2013]

## Área de Investigación

-

## Datos de Imagen



Los lisados de células cerebrales de rata se separaron mediante SDS-PAGE al 4-20% y la membrana se secó con anticuerpo monoclonal de conejo Axl 1:1000. Se utilizó el anticuerpo de cabra anti-IgG(H + L) de conejo conjugado con HRP para detectar el anticuerpo.