

---

**Nombre del Producto:** Anticuerpo monoclonal de conejo contra el receptor de glutamato 1  
**Nº de Catálogo:** AMRe21048

Solo para uso en investigación.

## Resumen

<b>Descripción</b>	Anticuerpo monoclonal de conejo recombinante
<b>Huésped</b>	Conejo
<b>Aplicación</b>	WB,IHC,ICC/IF,ELISA,IP
<b>Reactividad</b>	Humano, Ratón, Rata
<b>Conjugación</b>	No conjugado
<b>Modificación</b>	Sin modificar
<b>Isotipo</b>	IgG,Kappa
<b>Clonalidad</b>	Monoclonal
<b>Formato</b>	Líquido
<b>Concentración</b>	0,2 mg/ml. La concentración de este producto puede variar según el lote.
<b>Almacenamiento</b>	Hacer alícuotas y almacenar a -20°C (válido por 12 meses). Evitar ciclos de congelación/descongelación.
<b>Envío</b>	Bolsas de hielo
<b>Tampon</b>	PBS, 50% glicerol, 0,05% Proclin 300, 0,05% proteína protectora
<b>Purificación</b>	Proteína A

## Aplicación

<b>Relación de Dilución</b>	WB 1:1000-1:5000,IHC 1:200-1:1000,ICC/IF 1:200-1:1000,ELISA 1:5000-1:20000,IP 1:50-1:200
<b>Peso Molecular</b>	Calculated MW:101kD;Observed MW:101kD

## Información del Antígeno

<b>Nombre del Gen</b>	GRIA1
<b>Nombres Alternativos</b>	GRIA1;GLUH1;GLUR1;Glutamate receptor 1;GluR-1;AMPA-selective glutamate receptor 1;GluR-A;GluR-K1;Glutamate receptor ionotropic;AMPA 1;GluA1
<b>ID del Gen</b>	2890.0
<b>ID SwissProt</b>	P42261
<b>Inmunógeno</b>	Un péptido sintético correspondiente a la proteína objetivo

## Antecedentes

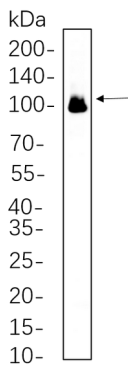
---

Localización celular: Membrana celular; Proteína de membrana multipaso. Membrana del retículo endoplasmático; Proteína de membrana multipaso. Unión celular, sinapsis, membrana celular postsináptica; Proteína de membrana multipaso. Unión celular, sinapsis, membrana de densidad postsináptica; Proteína de membrana multipaso. Proyección celular, dendrita. Proyección celular, espina dendrítica. Membrana del endosoma temprano; Proteína de membrana multipaso. Membrana del endosoma de reciclaje; Proteína de membrana multipaso. Unión celular, sinapsis, presinapsis. Unión celular, sinapsis. La interacción con CACNG2, CNIH2 y CNIH3 promueve la expresión en la superficie celular. Colocaliza con PDLIM4 en endosomas tempranos. Muestra una localización somatodendrítica y está excluido de los axones en neuronas (por similitud). Localizado en pedículos de fotorreceptores de cono (por similitud). Los receptores de glutamato son los receptores de neurotransmisores excitatorios predominantes en el cerebro de los mamíferos y se activan en diversos procesos neurofisiológicos normales. Estos receptores son complejos proteicos heteroméricos con múltiples subunidades, cada una con regiones transmembrana, y todas dispuestas para formar un canal iónico regulado por ligando. La clasificación de los receptores de glutamato se basa en su activación por diferentes agonistas farmacológicos. Este gen pertenece a la familia de receptores de alfa-amino-3-hidroxi-5-metil-4-isoxazol propionato (AMPA). Se han encontrado variantes de transcripción con empalme alternativo que codifican diferentes isoformas para este gen. [Proporcionado por RefSeq, julio de 2008]

## Área de Investigación

-

## Datos de Imagen



Los lisados de células completas de cerebro de ratón se separaron mediante SDS-PAGE al 10% y la membrana se transfirió con anticuerpo monoclonal de conejo anti-glutamato 1 (1:1000). Se utilizó el anticuerpo de cabra anti-IgG(H + L) de conejo conjugado con HRP para detectar el anticuerpo.