

Nombre del Producto: Anticuerpo monoclonal de conejo anti-sinaptofisina

Nº de Catálogo: AMRe21043

Solo para uso en investigación.

Resumen

Descripción	Anticuerpo monoclonal de conejo recombinante
Huésped	Conejo
Aplicación	WB,IHC,ICC/IF,ELISA,IP
Reactividad	Humano, Ratón, Rata
Conjugación	No conjugado
Modificación	Sin modificar
Isotipo	IgG,Kappa
Clonalidad	Monoclonal
Formato	Líquido
Concentración	0,2 mg/ml. La concentración de este producto puede variar según el lote.
Almacenamiento	Hacer alícuotas y almacenar a -20°C (válido por 12 meses). Evitar ciclos de congelación/descongelación.
Envío	Bolsas de hielo
Tampon	PBS, 50% glicerol, 0,05% Proclin 300, 0,05% proteína protectora
Purificación	Proteína A

Aplicación

Relación de Dilución	WB 1:2000-1:10000,IHC 1:2000-1:5000,ICC/IF 1:200-1:1000,ELISA 1:5000-1:20000,IP 1:50-1:200
Peso Molecular	Calculated MW:34kD;Observed MW:38kD

Información del Antígeno

Nombre del Gen	SYP
Nombres Alternativos	Major synaptic vesicle protein p38;MRX96;MRXSYP;Synp38;Synaptophysin;Syp;SYPH;SYPH_HUMAN;Synpl
ID del Gen	6855.0
ID SwissProt	P08247
Inmunógeno	Un péptido sintético de sinaptofisina humana

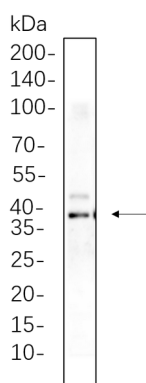
Antecedentes

Localización celular: Citoplasmática. Este gen codifica una proteína integral de membrana de pequeñas vesículas sinápticas en células cerebrales y endocrinas. La proteína también se une al colesterol y se cree que dirige la proteína de membrana 2 asociada a vesículas (sinaptobrevina) a los compartimentos intracelulares. Las mutaciones en este gen se asocian con el retraso mental ligado al cromosoma X (XLMR). [Proporcionado por RefSeq, agosto de 2011]

Área de Investigación

-

Datos de Imagen



Los lisados de células completas de SH-SY5Y se separaron mediante SDS-PAGE al 10% y la membrana se transfirió con anticuerpo monoclonal de conejo anti-sinaptofisina (1:1000). Para la detección del anticuerpo se utilizó el anticuerpo de cabra anti-IgG(H + L) de conejo conjugado con HRP.