

Nombre del Producto: Anticuerpo monoclonal de conejo CD163**Nº de Catálogo: AMRe21031**

Solo para uso en investigación.

Resumen

Descripción	Anticuerpo monoclonal de conejo recombinante
Huésped	Conejo
Aplicación	WB,IHC,ICC/IF,ELISA,IP
Reactividad	Humano, Ratón, Rata
Conjugación	No conjugado
Modificación	Sin modificar
Isotipo	IgG,Kappa
Clonalidad	Monoclonal
Formato	Líquido
Concentración	0,2 mg/ml. La concentración de este producto puede variar según el lote.
Almacenamiento	Hacer alícuotas y almacenar a -20°C (válido por 12 meses). Evitar ciclos de congelación/descongelación.
Envío	Bolsas de hielo
Tampon	PBS, 50% glicerol, 0,05% Proclin 300, 0,05% proteína protectora
Purificación	Proteína A

Aplicación

Relación de Dilución	WB 1:2000-1:10000,IHC 1:200-1:1000,ICC/IF 1:200-1:1000,ELISA 1:5000-1:20000,IP 1:50-1:200
Peso Molecular	Calculated MW:125kD;Observed MW:150kD

Información del Antígeno

Nombre del Gen	CD163
Nombres Alternativos	M130
ID del Gen	9332.0
ID SwissProt	Q86VB7
Inmunógeno	Proteína recombinante del CD163 humano

Antecedentes

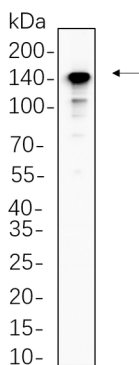
Localización celular: Membranosa, citoplasmática. La proteína codificada por este gen pertenece a la superfamilia de

receptores scavenger ricos en cisteína (SRCR) y se expresa exclusivamente en monocitos y macrófagos. Funciona como un receptor regulado por fase aguda que participa en la depuración y endocitosis de complejos hemoglobina/haptoglobina por macrófagos, protegiendo así a los tejidos del daño oxidativo mediado por la hemoglobina libre. Esta proteína también puede actuar como un sensor inmunitario innato para bacterias e inductor de inflamación local. Se han descrito variantes de transcripción empalmadas alternativamente que codifican diferentes isoformas para este gen. [Proporcionado por RefSeq, agosto de 2011]

Área de Investigación

-

Datos de Imagen



Los lisados de células de bazo de ratón se separaron mediante SDS-PAGE al 4-20% y la membrana se secó con anticuerpo monoclonal de conejo CD163 1:1000. Se utilizó el anticuerpo de cabra anti-IgG(H + L) de conejo conjugado con HRP para detectar el anticuerpo.