

Nombre del Producto: Anticuerpo monoclonal de conejo Claudin 3**Nº de Catálogo: AMRe21023**

Solo para uso en investigación.

Resumen

Descripción	Anticuerpo monoclonal de conejo recombinante
Huésped	Conejo
Aplicación	WB,IHC,ICC/IF,ELISA,IP
Reactividad	Humano, Ratón, Rata
Conjugación	No conjugado
Modificación	Sin modificar
Isotipo	IgG,Kappa
Clonalidad	Monoclonal
Formato	Líquido
Concentración	0,2 mg/ml. La concentración de este producto puede variar según el lote.
Almacenamiento	Hacer alícuotas y almacenar a -20°C (válido por 12 meses). Evitar ciclos de congelación/descongelación.
Envío	Bolsas de hielo
Tampon	PBS, 50% glicerol, 0,05% Proclin 300, 0,05% proteína protectora
Purificación	Proteína A

Aplicación

Relación de Dilución	WB 1:2000-1:10000,IHC 1:200-1:1000,ICC/IF 1:200-1:1000,ELISA 1:5000-1:20000,IP 1:50-1:200
Peso Molecular	Calculated MW:23kD;Observed MW:20kD

Información del Antígeno

Nombre del Gen	CLDN3 C7orf1;Claudin-3;Claudin3;CLD3_HUMAN;CLDN 3;Cldn3;Clostridium perfringens enterotoxin receptor 2;CPE R2;CPE receptor 2;CPE-R 2;CPE-receptor 2;CPETR 2;CPETR2;HRVP 1;HRVP1;Rat ventral prostate 1 like protein;Rat ventral prostate.1 protein homolog;RVP1;Ventral prostate.1 like protein;Ventral prostate.1 protein homolog
Nombres Alternativos	
ID del Gen	1365.0
ID SwissProt	O15551
Inmunógeno	Un péptido sintético de Claudin 3 humana

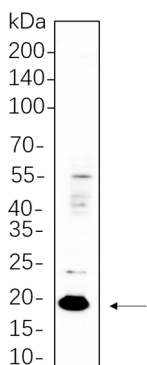
Antecedentes

Localización celular: Membranosa. Las uniones estrechas representan un modo de adhesión intercelular en las láminas celulares epiteliales o endoteliales, formando sellos continuos alrededor de las células y sirviendo como barrera física para impedir el libre paso de solutos y agua a través del espacio paracelular. Estas uniones están compuestas por conjuntos de hebras continuas en red en la lámina citoplasmática externa, con surcos complementarios en la lámina extracitoplasmática interna. La proteína codificada por este gen sin intrones, miembro de la familia de las claudinas, es una proteína integral de membrana y un componente de las hebras de unión estrecha. También es un receptor de baja afinidad para la enterotoxina de *Clostridium perfringens* y comparte una similitud de secuencia con una supuesta proteína relacionada con la apoptosis presente en la rata. [Proporcionado por RefSeq, julio de 2008]

Área de Investigación

-

Datos de Imagen



Los lisados de células completas de HT-29 se separaron mediante SDS-PAGE al 10% y la membrana se transfirió con el anticuerpo monoclonal de conejo Claudin 3 (1:1000). Se utilizó el anticuerpo de cabra anti-IgG(H + L) de conejo conjugado con HRP para detectar el anticuerpo.