

Nombre del Producto: Anticuerpo monoclonal de conejo HES1**Nº de Catálogo: AMRe21016**

Solo para uso en investigación.

Resumen

Descripción	Anticuerpo monoclonal de conejo recombinante
Huésped	Conejo
Aplicación	WB,IHC,ICC/IF,ELISA,IP
Reactividad	Humano, Ratón, Rata
Conjugación	No conjugado
Modificación	Sin modificar
Isotipo	IgG,Kappa
Clonalidad	Monoclonal
Formato	Líquido
Concentración	0,2 mg/ml. La concentración de este producto puede variar según el lote.
Almacenamiento	Hacer alícuotas y almacenar a -20°C (válido por 12 meses). Evitar ciclos de congelación/descongelación.
Envío	Bolsas de hielo
Tampon	PBS, 50% glicerol, 0,05% Proclin 300, 0,05% proteína protectora
Purificación	Proteína A

Aplicación

Relación de Dilución	WB 1:2000-1:10000,IHC 1:4000-1:20000,ICC/IF 1:200-1:1000,ELISA 1:5000-1:20000,IP 1:50-1:200
Peso Molecular	Calculated MW:30kD;Observed MW:30kD

Información del Antígeno

Nombre del Gen	HES1
Nombres Alternativos	BHLHB39 HL HRY
ID del Gen	3280.0
ID SwissProt	Q14469
Inmunógeno	Un péptido sintético de Hes1 humano

Antecedentes

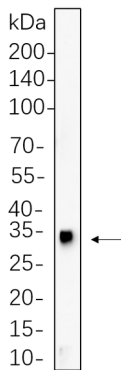
Localización celular: Núcleo. Esta proteína pertenece a la familia básica de factores de transcripción hélice-bucle-hélice. Es un

repressor transcripcional de genes que requieren una proteína bHLH para su transcripción. La proteína tiene un tipo particular de dominio básico que contiene una proteína interruptora de hélice que se une a la caja N en lugar de a la caja E canónica. [Proporcionado por RefSeq, julio de 2008]

Área de Investigación

-

Datos de Imagen



Los lisados de células C6 se separaron mediante SDS-PAGE al 4-20% y la membrana se secó con el anticuerpo monoclonal de conejo HES1 1:1000. Se utilizó el anticuerpo de cabra anti-IgG(H + L) de conejo conjugado con HRP para detectar el anticuerpo.