

Nombre del Producto: Anticuerpo monoclonal de conejo Fascin**Nº de Catálogo: AMRe21011**

Solo para uso en investigación.

Resumen

Descripción	Anticuerpo monoclonal de conejo recombinante
Huésped	Conejo
Aplicación	WB,IHC,ICC/IF,ELISA,IP
Reactividad	Humano, Ratón, Rata
Conjugación	No conjugado
Modificación	Sin modificar
Isotipo	IgG,Kappa
Clonalidad	Monoclonal
Formato	Líquido
Concentración	0,3 mg/ml. La concentración de este producto puede variar según el lote.
Almacenamiento	Hacer alícuotas y almacenar a -20°C (válido por 12 meses). Evitar ciclos de congelación/descongelación.
Envío	Bolsas de hielo
Tampon	PBS, 50% glicerol, 0,05% Proclin 300, 0,05% proteína protectora
Purificación	Proteína A

Aplicación

Relación de Dilución	WB 1:1000-1:5000,IHC 1:1000-1:5000,ICC/IF 1:200-1:1000,ELISA 1:5000-1:20000,IP 1:50-1:200
Peso Molecular	Calculated MW:54kD;Observed MW:54kD

Información del Antígeno

Nombre del Gen	FSCN1
Nombres Alternativos	FAN1 HSN SNL
ID del Gen	6624.0
ID SwissProt	Q16658
Inmunógeno	Proteína recombinante de fascina humana.

Antecedentes

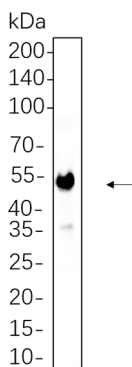
Localización celular: Citoplasmática. Este gen codifica un miembro de la familia fascina de proteínas de unión a actina. Las

proteínas fascina organizan la F-actina en haces paralelos y son necesarias para la formación de protuberancias celulares basadas en actina. La proteína codificada desempeña un papel fundamental en la migración, la motilidad, la adhesión y las interacciones celulares. Se sabe que la expresión de este gen está regulada por varios microARN, y su sobreexpresión podría influir en la metástasis de múltiples tipos de cáncer al aumentar la motilidad celular. La expresión de este gen también es un marcador de células de Reed-Sternberg en el linfoma de Hodgkin. Un pseudogén de este gen se encuentra en el brazo largo del cromosoma 15. [Proporcionado por RefSeq, septiembre de 2011]

Área de Investigación

-

Datos de Imagen



Los lisados de células completas de K562 se separaron mediante SDS-PAGE al 10% y la membrana se transfirió con el anticuerpo monoclonal de conejo Fascin (1:1000). Se utilizó el anticuerpo de cabra anti-IgG(H + L) de conejo conjugado con HRP para detectar el anticuerpo.