

**Nombre del Producto: Anticuerpo monoclonal de conejo ubiquitina (205)****Nº de Catálogo: AMRe19546**

Solo para uso en investigación.

**Resumen**

<b>Descripción</b>	Anticuerpo monoclonal de conejo recombinante
<b>Huésped</b>	Conejo
<b>Aplicación</b>	WB,IHC,ICC/IF,FC
<b>Reactividad</b>	Humano, Ratón, Rata
<b>Conjugación</b>	No conjugado
<b>Modificación</b>	Sin modificar
<b>Isotipo</b>	IgG
<b>Clonalidad</b>	Monoclonal
<b>Formato</b>	Líquido
<b>Concentración</b>	0,33 mg/ml. La concentración de este producto puede variar según el lote.
<b>Almacenamiento</b>	Hacer alícuotas y almacenar a -20°C (válido por 12 meses). Evitar ciclos de congelación/descongelación.
<b>Envío</b>	Bolsas de hielo
<b>Tampon</b>	IgG de conejo en solución salina tamponada con fosfato, pH 7,4, 150 mM de NaCl, 0,02 % de conservante de nuevo tipo N y 50 % de glicerol. Conservar a +4 °C a corto plazo. Conservar a -20 °C a largo plazo. Evitar el ciclo de congelación/descongelación.
<b>Purificación</b>	Purificación por afinidad

**Aplicación**

<b>Relación de Dilución</b>	WB 1:1000-1:5000,IHC 1:200-1:1000,ICC/IF 1:100-1:200,FC 1:50-1:100
<b>Peso Molecular</b>	26kDa

**Información del Antígeno**

<b>Nombre del Gen</b>	UBB
<b>Nombres Alternativos</b>	ubiquitin B; Ubiquitin; UBCEP1; UBCEP2; RPS27A;
<b>ID del Gen</b>	7314.0
<b>ID SwissProt</b>	P0CG47
<b>Inmunógeno</b>	Un péptido sintético de ubiquitina humana

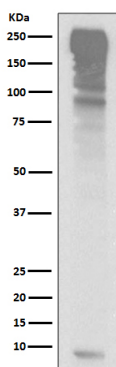
**Antecedentes**

Desempeña un papel importante en la vía ubiquitina-proteasoma. La ubiquitina puede unirse covalentemente a muchas proteínas celulares mediante el proceso de ubiquitinación, que dirige las proteínas para su degradación por el proteasoma 26S. Tres componentes intervienen en el proceso de conjugación proteína diana-ubiquitina. La ubiquitina se activa primero formando un complejo tioéster con el componente de activación E1; la ubiquitina activada se transfiere posteriormente a la proteína transportadora de ubiquitina E2, y luego de E2 a la ubiquitina ligasa E3 para su entrega final al épsilon-NH<sub>2</sub> del residuo de lisina de la proteína diana. [Ubiquitina]: Existe unida covalentemente a otra proteína o libre (sin ancla). Cuando se une covalentemente, se conjuga a proteínas diana a través de un enlace isopeptídico, ya sea como un monómero (monoubiquitina), un polímero unido a través de diferentes residuos de lisina de la ubiquitina (cadenas de poliubiquitina) o un polímero lineal unido a través del iniciador Met de la ubiquitina (cadenas de poliubiquitina lineales). Las cadenas de poliubiquitina, cuando se unen a una proteína diana, tienen diferentes funciones dependiendo del residuo de lisina de la ubiquitina que está unido: la lis-6 unida puede estar implicada en la reparación del ADN; la lis-11 unida está implicada en la ERAD (degradación asociada al retículo endoplasmático) y en la regulación del ciclo celular; la lis-29 unida está implicada en la degradación lisosómica; la lis-33 unida está implicada en la modificación de la quinasa; la lis-48 unida está implicada en la degradación de proteínas a través del proteasoma; La poliubiquitina ligada a Lys-63 participa en la endocitosis, las respuestas al daño del ADN y los procesos de señalización que conducen a la activación del factor de transcripción NF- $\kappa$ B. Las cadenas poliméricas lineales formadas mediante la unión del iniciador Met conducen a la señalización celular. La ubiquitina suele conjugarse con residuos de Lys de las proteínas diana; sin embargo, en casos excepcionales, se ha observado conjugación con residuos de Cys o Ser. Cuando la poliubiquitina está libre (poliubiquitina no anclada), también desempeña funciones específicas, como la activación de las proteincinasas y la señalización.

## Área de Investigación

Neurociencia

## Datos de Imagen



Análisis mediante transferencia Western de la expresión de ubiquitina en el lisado de células HepG2.