

Nombre del Producto: Anticuerpo monoclonal de conejo UBE2C (1N15)**Nº de Catálogo: AMRe19519**

Solo para uso en investigación.

Resumen

Descripción	Anticuerpo monoclonal de conejo recombinante
Huésped	Conejo
Aplicación	WB,IHC,ICC/IF,IP
Reactividad	Humano, Ratón, Rata
Conjugación	No conjugado
Modificación	Sin modificar
Isotipo	IgG
Clonalidad	Monoclonal
Formato	Líquido
Concentración	0,5 mg/ml. La concentración de este producto puede variar según el lote.
Almacenamiento	Hacer alícuotas y almacenar a -20°C (válido por 12 meses). Evitar ciclos de congelación/descongelación.
Envío	Bolsas de hielo
Tampon	IgG de conejo en solución salina tamponada con fosfato, pH 7,4, 150 mM de NaCl, 0,02 % de conservante de nuevo tipo N y 50 % de glicerol. Conservar a +4 °C a corto plazo. Conservar a -20 °C a largo plazo. Evitar el ciclo de congelación/descongelación.
Purificación	Purificación por afinidad

Aplicación

Relación de Dilución	WB 1:500-1:2000,IHC 1:200-1:500,ICC/IF 1:20-1:50,IP 1:20-1:50
Peso Molecular	20kDa

Información del Antígeno

Nombre del Gen	UBE2C
Nombres Alternativos	UBCH 10; Ubch10; Ube2c;
ID del Gen	11065.0
ID SwissProt	O00762
Inmunógeno	Proteína recombinante de UBE2C humana

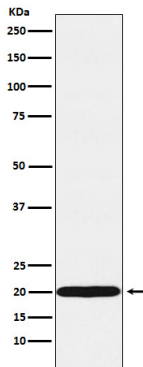
Antecedentes

Acepta la ubiquitina del complejo E1 y cataliza su unión covalente a otras proteínas. In vitro, cataliza la poliubiquitinación ligada a 'Lys-11' y 'Lys-48'. Actúa como un factor esencial del complejo/ciclosoma promotor de la anafase (APC/C), una ubiquitina ligasa regulada por el ciclo celular que controla la progresión a través de la mitosis. Acepta la ubiquitina del complejo E1 y cataliza su unión covalente a otras proteínas. In vitro, cataliza la poliubiquitinación ligada a 'Lys-11' y 'Lys-48'. Actúa como un factor esencial del complejo/ciclosoma promotor de la anafase (APC/C), una ubiquitina ligasa regulada por el ciclo celular que controla la progresión a través de la mitosis. Actúa iniciando cadenas de poliubiquitina unidas a 'Lys-11' en sustratos APC/C, lo que conduce a la degradación de los sustratos APC/C por el proteasoma y promueve la salida mitótica.

Área de Investigación

Epigenética y señalización nuclear

Datos de Imagen



Análisis de transferencia Western de la expresión de UBE2C en el lisado de células MCF7.