

**Nombre del Producto: Anticuerpo monoclonal de conejo Ube1L / UBA7 (12C8)****Nº de Catálogo: AMRe19515**

Solo para uso en investigación.

**Resumen**

<b>Descripción</b>	Anticuerpo monoclonal de conejo recombinante
<b>Huésped</b>	Conejo
<b>Aplicación</b>	WB, ICC/IF
<b>Reactividad</b>	Humano
<b>Conjugación</b>	No conjugado
<b>Modificación</b>	Sin modificar
<b>Isotipo</b>	IgG
<b>Clonalidad</b>	Monoclonal
<b>Formato</b>	Líquido
<b>Concentración</b>	0,5 mg/ml. La concentración de este producto puede variar según el lote.
<b>Almacenamiento</b>	Hacer alícuotas y almacenar a -20°C (válido por 12 meses). Evitar ciclos de congelación/descongelación.
<b>Envío</b>	Bolsas de hielo
<b>Tampon</b>	IgG de conejo en solución salina tamponada con fosfato, pH 7,4, 150 mM de NaCl, 0,02 % de conservante de nuevo tipo N y 50 % de glicerol. Conservar a +4 °C a corto plazo. Conservar a -20 °C a largo plazo. Evitar el ciclo de congelación/descongelación.
<b>Purificación</b>	Purificación por afinidad

**Aplicación**

<b>Relación de Dilución</b>	WB 1:1000-1:5000, ICC/IF 1:100-1:200
<b>Peso Molecular</b>	112kDa

**Información del Antígeno**

<b>Nombre del Gen</b>	UBA7
<b>Nombres Alternativos</b>	UBA1B; UBA7; UBE1L; UBE2; Ubiquitin activating enzyme 2; Ubiquitin-activating enzyme 7; Ubiquitin-activating enzyme E1 homolog;
<b>ID del Gen</b>	7318.0
<b>ID SwissProt</b>	P41226
<b>Inmunógeno</b>	Un péptido sintético de Ube1L humano

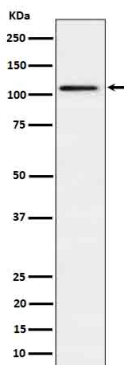
## Antecedentes

Activa la ubiquitina adenilando primero con ATP su residuo de glicina C-terminal y, posteriormente, uniéndolo a la cadena lateral de un residuo de cisteína en E1, lo que produce un tioéster de ubiquitina-E1 y AMP libre. Cataliza la isglilación de la proteína NS1 del virus de la influenza A.

## Área de Investigación

Proteólisis mediada por ubiquitina; enfermedad de Parkinson;

## Datos de Imagen



Análisis de transferencia Western de Ube1L / UBA7 en lisado de células HepG2.