

Nombre del Producto: Anticuerpo monoclonal de conejo Torsin A (2F5)**Nº de Catálogo: AMRe19137**

Solo para uso en investigación.

Resumen

Descripción	Anticuerpo monoclonal de conejo recombinante
Huésped	Conejo
Aplicación	WB,FC
Reactividad	Humano, Ratón, Rata
Conjugación	No conjugado
Modificación	Sin modificar
Isotipo	IgG
Clonalidad	Monoclonal
Formato	Líquido
Concentración	0,5 mg/ml. La concentración de este producto puede variar según el lote.
Almacenamiento	Hacer alícuotas y almacenar a -20°C (válido por 12 meses). Evitar ciclos de congelación/descongelación.
Envío	Bolsas de hielo
Tampon	IgG de conejo en solución salina tamponada con fosfato, pH 7,4, 150 mM de NaCl, 0,02 % de conservante de nuevo tipo N y 50 % de glicerol. Conservar a +4 °C a corto plazo. Conservar a -20 °C a largo plazo. Evitar el ciclo de congelación/descongelación.
Purificación	Purificación por afinidad

Aplicación

Relación de Dilución	WB 1:500-1:2000,FC 1:50-1:200
Peso Molecular	38kDa

Información del Antígeno

Nombre del Gen	TOR1A
Nombres Alternativos	TOR1A;DQ2; DYT1; TorsinA;
ID del Gen	1861.0
ID SwissProt	O14656
Inmunógeno	Un péptido sintético de la Torsina A/DYT1 humana

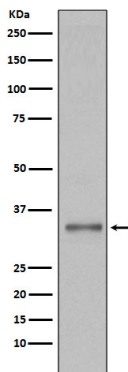
Antecedentes

La condición neurológica distonía se asocia con contracciones musculares sostenidas y postura anormal. TorsinA, torsinaB, torp2A y torp3A pertenecen a la familia de ATPasas asociadas con actividades celulares (AAA+) y las mutaciones en torsinaA causan distonía de inicio temprano. Se ha demostrado que torsinaA suprime la agregación de proteínas intracelulares en *C. elegans* y posee actividad de chaperona. Curiosamente, torsinaA se expresa altamente en neuronas dopaminérgicas y se asocia con alfa-sinucleína en cuerpos de Lewy, que caracterizan patológicamente la enfermedad de Parkinson. La proteína con funciones de chaperona es importante para el control del plegamiento, procesamiento, estabilidad y localización de proteínas, así como para la reducción de agregados de proteínas mal plegadas. Implicada en la regulación del reciclaje de vesículas sinápticas, controla la estabilidad de la proteína STON2 en colaboración con el complejo señalosoma COP9 (CSN). En el núcleo, puede conectar el citoesqueleto con la envoltura nuclear. Este mecanismo parece ser crucial para el control de la polaridad nuclear, el movimiento celular y, específicamente en las neuronas, la integridad de la envoltura nuclear. Participa en el tráfico celular y puede regular la ubicación subcelular de proteínas de membrana multipaso, como el transportador de dopamina SLC6A3, lo que conduce a la modulación de la neurotransmisión dopaminérgica. En el retículo endoplasmático, desempeña un papel en el control de calidad del plegamiento proteico al aumentar la eliminación de proteínas mal plegadas, como las variantes de SGCE, o al mantenerlas en un estado intermedio para un plegamiento adecuado. Puede tener una función redundante con TOR1B en tejidos no neuronales.

Área de Investigación

-

Datos de Imagen



Análisis de transferencia Western de la expresión de Torsina A en lisado de células 293T.