

Nombre del Producto: Anticuerpo monoclonal de conejo TLE1 (19X14)**Nº de Catálogo: AMRe18975**

Solo para uso en investigación.

Resumen

Descripción	Anticuerpo monoclonal de conejo recombinante
Huésped	Conejo
Aplicación	WB,IHC,ICC/IF
Reactividad	Humano, Ratón, Rata
Conjugación	No conjugado
Modificación	Sin modificar
Isotipo	IgG
Clonalidad	Monoclonal
Formato	Líquido
Concentración	0,5 mg/ml. La concentración de este producto puede variar según el lote.
Almacenamiento	Hacer alícuotas y almacenar a -20°C (válido por 12 meses). Evitar ciclos de congelación/descongelación.
Envío	Bolsas de hielo
Tampon	IgG de conejo en solución salina tamponada con fosfato, pH 7,4, 150 mM de NaCl, 0,02 % de conservante de nuevo tipo N y 50 % de glicerol. Conservar a +4 °C a corto plazo. Conservar a -20 °C a largo plazo. Evitar el ciclo de congelación/descongelación.
Purificación	Purificación por afinidad

Aplicación

Relación de Dilución	WB 1:500-1:2000,IHC 1:100-1:200,ICC/IF 1:100-1:200
Peso Molecular	83kDa

Información del Antígeno

Nombre del Gen	TLE1
Nombres Alternativos	ESG; ESG1; GRG1; TLE1;
ID del Gen	7088.0
ID SwissProt	Q04724
Inmunógeno	Un péptido sintético de TLE 1 humano

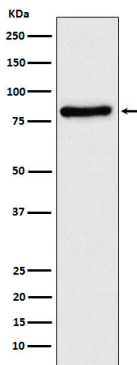
Antecedentes

Correpresor transcripcional que se une a varios factores de transcripción. Inhibe la expresión génica regulada por NF-kappa-B. Inhibe la activación transcripcional mediada por FOXA2 y por miembros de la familia CTNNB1 y TCF en la señalización de Wnt. Potencia la represión transcripcional mediada por FOXG1/BF-1 y HES1 (por similitud). Los efectos de los miembros completos de la familia TLE pueden modularse mediante la asociación con AES dominantes negativos. Función inusual como coactivador de ESRRG.

Área de Investigación

-

Datos de Imagen



Análisis de transferencia Western de la expresión de TLE 1 en lisado de células SH-SY5Y.