

Nombre del Producto: Anticuerpo monoclonal de conejo TGFBI (10L15)**Nº de Catálogo: AMRe18853**

Solo para uso en investigación.

Resumen

Descripción	Anticuerpo monoclonal de conejo recombinante
Huésped	Conejo
Aplicación	WB,IHC,ICC/IF
Reactividad	Humano, Ratón, Rata
Conjugación	No conjugado
Modificación	Sin modificar
Isotipo	IgG
Clonalidad	Monoclonal
Formato	Líquido
Concentración	0,5 mg/ml. La concentración de este producto puede variar según el lote.
Almacenamiento	Hacer alícuotas y almacenar a -20°C (válido por 12 meses). Evitar ciclos de congelación/descongelación.
Envío	Bolsas de hielo
Tampon	Se suministra en 50 mM de Tris-glicina (pH 7,4), 0,15 M de NaCl, 40 % de glicerol, 0,01 % de conservante de nuevo tipo N y 0,05 % de proteína protectora.
Purificación	Purificación por afinidad

Aplicación

Relación de Dilución	WB 1:1000-1:5000,IHC 1:100-1:200,ICC/IF 1:50-1:100
Peso Molecular	54kDa

Información del Antígeno

Nombre del Gen	TGFBI
Nombres Alternativos	Beta ig; Beta ig h3; Beta ig-h3; BGH3_HUMAN; Big h3; BIGH3; CDB1; CDG2; CDGG1; CSD; CSD1; CSD2; CSD3; EBMD; Kerato epithelin; Kerato-epithelin; LCD1;
ID del Gen	7045.0
ID SwissProt	Q15582
Inmunógeno	Un péptido sintético de TGFBI humano

Antecedentes

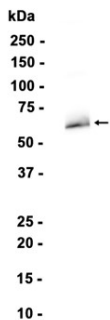
El TGFBI es una proteína que contiene RGD y se une a los colágenos de tipo I, II y IV. El motivo RGD se encuentra en muchas proteínas de la matriz extracelular que modulan la adhesión celular y sirve como secuencia de reconocimiento de ligandos para varias integrinas. El TGFBI participa en las interacciones célula-colágeno y podría estar involucrado en la formación ósea endocondrial del cartílago. El TGFBI es inducido por el factor de crecimiento transformante beta y actúa inhibiendo la adhesión celular. Participa en la adhesión celular (PubMed:8024701). Podría participar en las interacciones célula-colágeno (por similitud).

Área de Investigación

-

Datos de Imagen

Human fetal kidney



Análisis de transferencia Western de extractos de tejido de riñón fetal humano utilizando anticuerpo monoclonal de conejo TGFBI (10L15) a 1:1000.