

Nombre del Producto: Anticuerpo monoclonal de conejo Slit2 (17G12)**Nº de Catálogo: AMRe17972**

Solo para uso en investigación.

Resumen

Descripción	Anticuerpo monoclonal de conejo recombinante
Huésped	Conejo
Aplicación	WB,IHC
Reactividad	Humano, Ratón, Rata
Conjugación	No conjugado
Modificación	Sin modificar
Isotipo	IgG
Clonalidad	Monoclonal
Formato	Líquido
Concentración	0,5 mg/ml. La concentración de este producto puede variar según el lote.
Almacenamiento	Hacer alícuotas y almacenar a -20°C (válido por 12 meses). Evitar ciclos de congelación/descongelación.
Envío	Bolsas de hielo
Tampon	IgG de conejo en solución salina tamponada con fosfato, pH 7,4, 150 mM de NaCl, 0,02 % de conservante de nuevo tipo N y 50 % de glicerol. Conservar a +4 °C a corto plazo. Conservar a -20 °C a largo plazo. Evitar el ciclo de congelación/descongelación.
Purificación	Purificación por afinidad

Aplicación

Relación de Dilución	WB 1:1000-1:5000,IHC 1:100-1:200
Peso Molecular	170kDa

Información del Antígeno

Nombre del Gen	SLIT2
Nombres Alternativos	Drad 1; Slit3; Slit homolog 2 (Drosophila); Slit homolog 2 protein C-product; Slit2 ;
ID del Gen	9353.0
ID SwissProt	O94813
Inmunógeno	Un péptido sintético de Slit2 humano

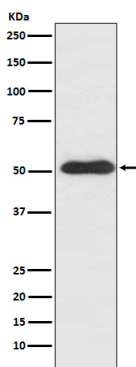
Antecedentes

Se cree que actúa como una señal de guía molecular en la migración celular, y su función parece estar mediada por la interacción con receptores homólogos de rotonda. Durante el desarrollo neuronal, participa en la navegación axonal en la línea media ventral del tubo neural y la proyección de axones a diferentes regiones. SLIT1 y SLIT2 parecen ser esenciales para la guía de la línea media en el prosencéfalo, actuando como una señal repulsiva que previene el cruce inapropiado de la línea media por axones que se proyectan desde el bulbo olfatorio. En el desarrollo de la médula espinal, puede desempeñar un papel en la guía de los axones comisurales una vez que alcanzan la placa del suelo, modulando la respuesta a la netrina. In vitro, silencia el efecto atractivo de NTN1, pero no su efecto estimulador del crecimiento, y el silenciamiento requiere la formación de un complejo ROBO1-DCC. Puede estar implicado en la repulsión axonal posterior al cruce de la línea media de la médula espinal. In vitro, solo los axones comisurales que cruzaron la línea media respondieron a SLIT2. En el sistema visual en desarrollo, parece funcionar como repelente para los axones ganglionares de la retina al proporcionar una repulsión que dirige estos axones por sus caminos apropiados antes y después de pasar por el quiasma óptico. In vitro, colapsa y repele los conos de crecimiento de las células ganglionares de la retina. Parece desempeñar un papel en la ramificación y arborización de los axones sensoriales del SNC, y en la migración celular neuronal. In vitro, el producto N de la proteína homóloga 2 de Slit, pero no el producto C de la proteína homóloga 2 de Slit, repele los axones del bulbo olfatorio (BO) pero no los de los ganglios de la raíz dorsal (DRG), induce el colapso de los conos de crecimiento del OB e induce la ramificación de los axones del DRG. Parece estar involucrado en la regulación de la migración leucocitaria.

Área de Investigación

-

Datos de Imagen



Análisis de transferencia Western de la expresión de Slit2 en lisado de células SH-SY5Y.