

Nombre del Producto: Anticuerpo monoclonal de conejo SLAMF1 (5K10)**Nº de Catálogo: AMRe17948**

Solo para uso en investigación.

Resumen

Descripción	Anticuerpo monoclonal de conejo recombinante
Huésped	Conejo
Aplicación	WB,FC
Reactividad	Humano
Conjugación	No conjugado
Modificación	Sin modificar
Isotipo	IgG
Clonalidad	Monoclonal
Formato	Líquido
Concentración	0,5 mg/ml. La concentración de este producto puede variar según el lote.
Almacenamiento	Hacer alícuotas y almacenar a -20°C (válido por 12 meses). Evitar ciclos de congelación/descongelación.
Envío	Bolsas de hielo
Tampon	IgG de conejo en solución salina tamponada con fosfato, pH 7,4, 150 mM de NaCl, 0,02 % de conservante de nuevo tipo N y 50 % de glicerol. Conservar a +4 °C a corto plazo. Conservar a -20 °C a largo plazo. Evitar el ciclo de congelación/descongelación.
Purificación	Purificación por afinidad

Aplicación

Relación de Dilución	WB 1:1000-1:5000,FC 1:50-1:100
Peso Molecular	37kDa

Información del Antígeno

Nombre del Gen	SLAMF1
Nombres Alternativos	CD150; CDw150; SLAM; SLAMF1;
ID del Gen	6504.0
ID SwissProt	Q13291
Inmunógeno	Un péptido sintético de SLAM humano

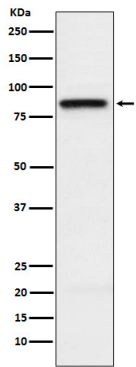
Antecedentes

Autoligando de alta afinidad, importante en la estimulación bidireccional de células T a células B. Los eventos de transducción de señales inducidos por SLAM en los linfocitos T son diferentes a los de las células B. Receptor de autoligando de la familia de moléculas de activación linfocítica de señalización (SLAM). Los receptores SLAM, activados por interacciones homotípicas o heterotípicas entre células, modulan la activación y diferenciación de una amplia variedad de células inmunitarias y, por lo tanto, participan en la regulación e interconexión de la respuesta inmunitaria innata y adaptativa. Sus actividades están controladas por la presencia o ausencia de las proteínas adaptadoras citoplasmáticas pequeñas SH2D1A/SAP y/o SH2D1B/EAT-2. Los eventos de transducción de señales inducidos por SLAMF1 en los linfocitos T son diferentes a los de las células B. Parecen existir dos modos de señalización de SLAMF1: uno dependiente de SH2D1A (y quizás de SH2D1B) y otro en el que opera la transducción de señales dependiente de la proteína tirosina fosfatasa 2C (PTPN11). Inicialmente se propuso que la asociación con SH2D1A previene la unión a efectores inhibidores, como INPP5D/SHIP1 y PTPN11/SHP-2 (PubMed:11806999). Sin embargo, la señalización también está regulada por SH2D1A, que puede interactuar simultáneamente con FYN y reclutarlo, que posteriormente fosforila y activa SLAMF1 (PubMed:12458214). Media la proliferación independiente de IL-2 de células T activadas durante las respuestas inmunitarias e induce la producción de IFN-gamma (por similitud). La señalización descendente implica INPP5D, DOK1 y DOK2, lo que lleva a la producción inhibida de IFN-gamma en células T, y PRKCC, BCL10 y NFKB1, lo que lleva a una mayor activación de células T y producción de citocinas Th2 (por similitud). Promueve la secreción de IL-4 inducida por el receptor de células T por las células CD4(+) (por similitud). Inhibe la producción mediada por el receptor de antígeno de IFN-gamma, pero no IL-2, en células T CD4(-)/CD8(-) (por similitud). Requerido para la producción de IL-4 por las células T auxiliares foliculares (T(Fh)) de los centros germinales (por similitud). Puede inhibir la transducción de señales inducida por CD40 en células dendríticas derivadas de monocitos (PubMed:16317102). Puede desempeñar un papel en las respuestas alérgicas y puede regular la secreción de citocinas Th2 y Th1 inducida por alérgenos (por similitud). En conjunción con SLAMF6 controla la transición entre la selección positiva y la posterior expansión y diferenciación del linaje de células T asesinas naturales (NKT) timocíticas. Implicado en la diferenciación periférica de células T asesinas naturales indiferentes (iNKT) hacia un tipo regulador NKT2 (por similitud). En macrófagos implicado en la regulación negativa de IL-12, TNF-alfa y óxido nítrico en respuesta a lipopolisacárido (LPS) (por similitud). En células B activa la vía de señalización ERK independientemente de SH2D1A pero implicando a ambas, SYK e INPP5D, y activa la señalización Akt dependiente de SYK y SH2D1A (por similitud). En células B también activa p38 MAPK y JNK1 y JNK2 (PubMed:20231852). En conjunción con CD84/SLAMF5 y SLAMF6 puede ser un regulador negativo de la respuesta inmune humoral (por similitud). Participa en la respuesta inmune innata contra bacterias Gram-negativas en macrófagos; probablemente reconoce OmpC y/o OmpF en la superficie bacteriana, regula la maduración del fagosoma y el reclutamiento del complejo PI3K II (PI3KC3-C2) que conduce a la acumulación de actividad de PtdIns(3)P y NOX2 en los fagosomas (PubMed:20818396).

Área de Investigación

-

Datos de Imagen



Análisis de transferencia Western de la expresión de SLAMF1 en lisado de células Jurkat.