

## Nombre del Producto: Anticuerpo monoclonal de conejo SGK1 (12S19)

### Nº de Catálogo: AMRe17817

Solo para uso en investigación.

## Resumen

<b>Descripción</b>	Anticuerpo monoclonal de conejo recombinante
<b>Huésped</b>	Conejo
<b>Aplicación</b>	WB,IHC,FC,IP,IF-P
<b>Reactividad</b>	Humano, Ratón, Rata
<b>Conjugación</b>	No conjugado
<b>Modificación</b>	Sin modificar
<b>Isotipo</b>	IgG
<b>Clonalidad</b>	Monoclonal
<b>Formato</b>	Líquido
<b>Concentración</b>	0,23 mg/ml. La concentración de este producto puede variar según el lote.
<b>Almacenamiento</b>	Hacer alícuotas y almacenar a -20°C (válido por 12 meses). Evitar ciclos de congelación/descongelación.
<b>Envío</b>	Bolsas de hielo
<b>Tampon</b>	IgG de conejo en solución salina tamponada con fosfato, pH 7,4, 150 mM de NaCl, 0,02 % de conservante de nuevo tipo N y 50 % de glicerol. Conservar a +4 °C a corto plazo. Conservar a -20 °C a largo plazo. Evitar el ciclo de congelación/descongelación.
<b>Purificación</b>	Purificación por afinidad

## Aplicación

<b>Relación de Dilución</b>	WB 1:500-1:2000,IHC 1:50-1:200,FC 1:20-1:50,IP 1:20-1:50,IF-P 1:50-1:200
<b>Peso Molecular</b>	49kDa

## Información del Antígeno

<b>Nombre del Gen</b>	SGK1
<b>Nombres Alternativos</b>	EC 2.7.11.1; SGK; SGK1; Serum/glucocorticoid-regulated kinase; Sgk; Sgk1; kinase SGK;
<b>ID del Gen</b>	6446.0
<b>ID SwissProt</b>	O00141
<b>Inmunógeno</b>	Un péptido sintético de SGK1 humano

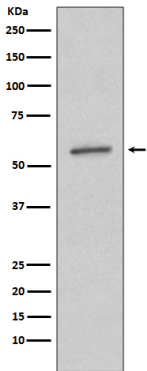
## Antecedentes

La quinasa inducible por suero y glucocorticoides (SGK) es una serina/treonina quinasa estrechamente relacionada con Akt. La SGK se induce rápidamente en respuesta a diversos estímulos, como suero, glucocorticoides, hormona folículo estimulante, choque osmótico y mineralocorticoides. La activación de la SGK puede lograrse mediante vías dependientes de PI3K del HGF y mediante vías independientes de PI3K mediadas por integrinas. La inducción y activación de la SGK se ha implicado en la modulación de la actividad antiapoptótica y la regulación del ciclo celular. La serina/treonina-proteína quinasa participa en la regulación de una amplia variedad de canales iónicos, transportadores de membrana, enzimas celulares, factores de transcripción, excitabilidad neuronal, crecimiento celular, proliferación, supervivencia, migración y apoptosis. Desempeña un papel importante en la respuesta al estrés celular. Contribuye a la regulación de la retención renal de Na(+), la eliminación renal de K(+), el apetito por la sal, la secreción ácida gástrica, el intercambio intestinal Na(+)/H(+) y el transporte de nutrientes, la sensibilidad a la sal dependiente de la insulina de la presión arterial, la sensibilidad a la sal de la captación periférica de glucosa, la repolarización cardíaca y la consolidación de la memoria. Regula positivamente los canales de Na(+): SCNN1A/ENAC, SCN5A y ASIC1/ACCN2, los canales de K(+): KCNJ1/ROMK1, KCNA1-5, KCNQ1-5 y KCNE1, los canales epiteliales de Ca(2+): TRPV5 y TRPV6, los canales de cloruro: BSND, CLCN2 y CFTR, los transportadores de glutamato: SLC1A3/EAAT1, SLC1A2/EAAT2, SLC1A1/EAAT3, SLC1A6/EAAT4 y SLC1A7/EAAT5, los transportadores de aminoácidos: SLC1A5/ASCT2, SLC38A1/SN1 y SLC6A19, el transportador de creatina: SLC6A8, el cotransportador de Na(+)/dicarboxilato: SLC13A2/NADC1, el cotransportador de fosfato dependiente de Na(+): SLC34A2/NAPI-2B, receptor de glutamato: GRIK2/GLUR6. Regula positivamente los transportadores: SLC9A3/NHE3, SLC12A1/NKCC2, SLC12A3/NCC, SLC5A3/SMIT, SLC2A1/GLUT1, SLC5A1/SGLT1 y SLC15A2/PEPT2. Regula las enzimas: GSK3A/B, PMM2 y Na(+)/K(+) ATPasa, y los factores de transcripción: CTNNB1 y el factor nuclear NF-kappa-B. Estimula el transporte de sodio a las células epiteliales mejorando la estabilidad y la expresión de SCNN1A/ENAC. Esto se logra fosforilando la ligasa de ubiquitina E3 NEDD4L, lo que promueve su interacción con las proteínas 14-3-3, impidiendo así su unión a SCNN1A/ENAC y dirigiéndolo para su degradación. Regula la entrada de Ca(+2) operada por almacén (SOCE) estimulando ORAI1 y STIM1. Regula KCNJ1/ROMK1 directamente a través de su fosforilación o indirectamente a través de una mayor interacción con SLC9A3R2/NHERF2. Fosforila MDM2 y activa la ubiquitinación dependiente de MDM2 de p53/TP53. Fosforila MAPT/TAU y media la despolimerización de microtúbulos y la formación de neuritas en neuronas del hipocampo. Fosforila SLC2A4/GLUT4 y regula positivamente su actividad. Fosforila APBB1/FE65 y promueve su localización en el núcleo. Fosforila MAPK1/ERK2 y la activa potenciando su interacción con MAP2K1/MEK1 y MAP2K2/MEK2. Fosforila FBXW7 y desempeña un papel inhibitorio en la señalización de NOTCH1. Fosforila FOXO1, lo que resulta en su relocalización del núcleo al citoplasma. Fosforila FOXO3, promoviendo su salida del núcleo e interfiriendo con la transcripción dependiente de FOXO3. Fosforila BRAF y MAP3K3/MEKK3 e inhibe su actividad. Fosforila SLC9A3/NHE3 en respuesta a la dexametasona, lo que resulta en su activación y mayor localización en la membrana celular. Fosforila CREB1. Necesario para la remodelación vascular durante la angiogénesis. Altos niveles y actividad sostenida pueden contribuir a condiciones como la hipertensión y la nefropatía diabética. La isoforma 2 exhibió un mayor efecto sobre la expresión de SCNN1A/ENAC en la membrana plasmática celular y el transporte de Na(+), que la isoforma 1.

## Área de Investigación

Transducción de señales

## Datos de Imagen



Análisis de transferencia Western de la expresión de SGK1 en lisado de células A431.