

**Nombre del Producto: Anticuerpo monoclonal de conejo SFRP1 (1U15)****Nº de Catálogo: AMRe17792**

Solo para uso en investigación.

**Resumen**

<b>Descripción</b>	Anticuerpo monoclonal de conejo recombinante
<b>Huésped</b>	Conejo
<b>Aplicación</b>	WB,FC,IP
<b>Reactividad</b>	Humano, Ratón, Rata
<b>Conjugación</b>	No conjugado
<b>Modificación</b>	Sin modificar
<b>Isotipo</b>	IgG
<b>Clonalidad</b>	Monoclonal
<b>Formato</b>	Líquido
<b>Concentración</b>	0,5 mg/ml. La concentración de este producto puede variar según el lote.
<b>Almacenamiento</b>	Hacer alícuotas y almacenar a -20°C (válido por 12 meses). Evitar ciclos de congelación/descongelación.
<b>Envío</b>	Bolsas de hielo
<b>Tampon</b>	Se suministra en 50 mM de Tris-glicina (pH 7,4), 0,15 M de NaCl, 40 % de glicerol, 0,01 % de conservante de nuevo tipo N y 0,05 % de proteína protectora.
<b>Purificación</b>	Purificación por afinidad

**Aplicación**

<b>Relación de Dilución</b>	WB 1:500-1:2000,FC 1:200-1:500,IP 1:20-1:50
<b>Peso Molecular</b>	35kDa

**Información del Antígeno**

<b>Nombre del Gen</b>	SFRP1 Frizzled related protein 1; FRP1; FrzA; SARP2; Secreted apoptosis related protein 2;
<b>Nombres Alternativos</b>	Secreted frizzled related protein 1; SFRP1;
<b>ID del Gen</b>	6422.0
<b>ID SwissProt</b>	Q8N474
<b>Inmunógeno</b>	Proteína recombinante de SFRP1 humana

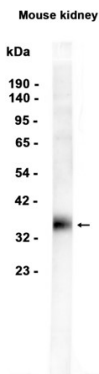
## Antecedentes

Las proteínas SFRP parecen actuar como supresores tumorales, y la pérdida de expresión o función se correlaciona con muchas formas invasivas de cáncer. Se ha informado de la delección del gen SFRP1 correspondiente y la hipermetilación del promotor, lo que conduce al silenciamiento génico, en varios cánceres. La expresión anormal de SFRP1 y otras proteínas de señalización de Wnt se asocia con algunos casos de retinosis pigmentaria. Las proteínas solubles relacionadas con frizzled (sFRPS) funcionan como moduladores de la señalización de Wnt a través de la interacción directa con Wnt. Desempeñan un papel en la regulación del crecimiento celular y la diferenciación en tipos celulares específicos. SFRP1 disminuye los niveles intracelulares de beta-catenina (por similitud). Tiene efectos antiproliferativos en las células vasculares, in vitro e in vivo, y puede inducir, in vivo, una respuesta angiogénica. En el ciclo celular vascular, retrasa la fase G1 y la entrada a la fase S (por similitud). En el desarrollo renal, inhibe la formación de túbulos y el crecimiento de brotes en los metanefros (por similitud). Inhibe la transcripción dependiente de TCF mediada por WNT1/WNT4.

## Área de Investigación

-

## Datos de Imagen



Análisis de transferencia Western de extractos de tejido de riñón de ratón utilizando el anticuerpo monoclonal de conejo SFRP1 (1U15) a 1:1000.