

---

**Nombre del Producto:** Anticuerpo monoclonal de conejo contra amiloide sérico A (1K10)  
**Nº de Catálogo:** AMRe17770

Solo para uso en investigación.

## Resumen

<b>Descripción</b>	Anticuerpo monoclonal de conejo recombinante
<b>Huésped</b>	Conejo
<b>Aplicación</b>	WB,IHC,IF-P
<b>Reactividad</b>	Humano
<b>Conjugación</b>	No conjugado
<b>Modificación</b>	Sin modificar
<b>Isotipo</b>	IgG
<b>Clonalidad</b>	Monoclonal
<b>Formato</b>	Líquido
<b>Concentración</b>	0,5 mg/ml. La concentración de este producto puede variar según el lote.
<b>Almacenamiento</b>	Hacer alícuotas y almacenar a -20°C (válido por 12 meses). Evitar ciclos de congelación/descongelación.
<b>Envío</b>	Bolsas de hielo
<b>Tampon</b>	IgG de conejo en solución salina tamponada con fosfato, pH 7,4, 150 mM de NaCl, 0,02 % de conservante de nuevo tipo N y 50 % de glicerol. Conservar a +4 °C a corto plazo. Conservar a -20 °C a largo plazo. Evitar el ciclo de congelación/descongelación.
<b>Purificación</b>	Purificación por afinidad

## Aplicación

<b>Relación de Dilución</b>	WB 1:1000-1:5000,IHC 1:100-1:200,IF-P 1:100-1:200
<b>Peso Molecular</b>	14kDa

## Información del Antígeno

<b>Nombre del Gen</b>	SAA1
<b>Nombres Alternativos</b>	Amyloid fibril protein AA; Amyloid fibrils; Amyloid protein A; Fibrils; PIG4; SAA 1; SAA 2; Serum amyloid A protein precursor;
<b>ID del Gen</b>	6288.0
<b>ID SwissProt</b>	PODJ18
<b>Inmunógeno</b>	Un péptido sintético de amiloide sérico humano A

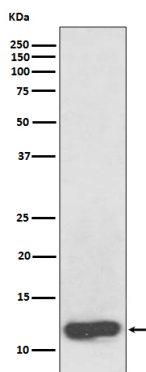
## Antecedentes

Reactante mayor de fase aguda. Apolipoproteína del complejo HDL. Proteína mayor de fase aguda.

## Área de Investigación

-

## Datos de Imagen



Análisis de transferencia Western de la expresión de amiloide sérico A en lisado de plasma humano.