

**Nombre del Producto: Anticuerpo monoclonal de conejo SERPINA1 (2F7)****Nº de Catálogo: AMRe17765**

Solo para uso en investigación.

**Resumen**

<b>Descripción</b>	Anticuerpo monoclonal de conejo recombinante
<b>Huésped</b>	Conejo
<b>Aplicación</b>	WB,IP
<b>Reactividad</b>	Humano
<b>Conjugación</b>	No conjugado
<b>Modificación</b>	Sin modificar
<b>Isotipo</b>	IgG
<b>Clonalidad</b>	Monoclonal
<b>Formato</b>	Líquido
<b>Concentración</b>	0,5 mg/ml. La concentración de este producto puede variar según el lote.
<b>Almacenamiento</b>	Hacer alícuotas y almacenar a -20°C (válido por 12 meses). Evitar ciclos de congelación/descongelación.
<b>Envío</b>	Bolsas de hielo
<b>Tampon</b>	IgG de conejo en solución salina tamponada con fosfato, pH 7,4, 150 mM de NaCl, 0,02 % de conservante de nuevo tipo N y 50 % de glicerol. Conservar a +4 °C a corto plazo. Conservar a -20 °C a largo plazo. Evitar el ciclo de congelación/descongelación.
<b>Purificación</b>	Purificación por afinidad

**Aplicación**

<b>Relación de Dilución</b>	WB 1:1000-1:5000,IP 1:10-1:100
<b>Peso Molecular</b>	47kDa

**Información del Antígeno**

<b>Nombre del Gen</b>	SERPINA1
<b>Nombres Alternativos</b>	Serpin A1; Short peptide from AAT; SPAAT; AAT;
<b>ID del Gen</b>	5265.0
<b>ID SwissProt</b>	P01009
<b>Inmunógeno</b>	Un péptido sintético de la alfa 1 antitripsina humana

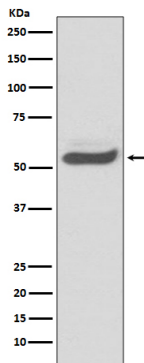
**Antecedentes**

SERPINA1 se secreta y es un inhibidor de la serina proteasa cuyos objetivos incluyen la elastasa, la plasmina, la colagenasa, la trombina, las proteasas leucocíticas, la tripsina, la quimotripsina y el activador del plasminógeno. Inhibidor de las serina proteasas. Su objetivo principal es la elastasa, pero también tiene una afinidad moderada por la plasmina y la trombina. Inhibe irreversiblemente la tripsina, la quimotripsina y el activador del plasminógeno. La forma aberrante inhibe la síntesis de NO inducida por la insulina en las plaquetas, disminuye el tiempo de coagulación y tiene actividad proteolítica contra la insulina y la plasmina.

## Área de Investigación

Biología celular

## Datos de Imagen



Análisis de transferencia Western de la expresión de SERPINA1 en lisado de riñón fetal humano.