

**Nombre del Producto: Anticuerpo monoclonal de conejo S100 alfa 6 (12M1)****Nº de Catálogo: AMRe17461**

Solo para uso en investigación.

**Resumen**

<b>Descripción</b>	Anticuerpo monoclonal de conejo recombinante
<b>Huésped</b>	Conejo
<b>Aplicación</b>	WB,IHC,ICC/IF
<b>Reactividad</b>	Humano
<b>Conjugación</b>	No conjugado
<b>Modificación</b>	Sin modificar
<b>Isotipo</b>	IgG
<b>Clonalidad</b>	Monoclonal
<b>Formato</b>	Líquido
<b>Concentración</b>	0,5 mg/ml. La concentración de este producto puede variar según el lote.
<b>Almacenamiento</b>	Hacer alícuotas y almacenar a -20°C (válido por 12 meses). Evitar ciclos de congelación/descongelación.
<b>Envío</b>	Bolsas de hielo
<b>Tampon</b>	IgG de conejo en solución salina tamponada con fosfato, pH 7,4, 150 mM de NaCl, 0,02 % de conservante de nuevo tipo N y 50 % de glicerol. Conservar a +4 °C a corto plazo. Conservar a -20 °C a largo plazo. Evitar el ciclo de congelación/descongelación.
<b>Purificación</b>	Purificación por afinidad

**Aplicación**

<b>Relación de Dilución</b>	WB 1:500-1:2000,IHC 1:50-1:100,ICC/IF 1:200-1:500
<b>Peso Molecular</b>	10kDa

**Información del Antígeno**

<b>Nombre del Gen</b>	S100A6
<b>Nombres Alternativos</b>	Protein S100-A6; Calcyclin; MLN 4; PRA; CACY; CABP; 5B10;
<b>ID del Gen</b>	6277.0
<b>ID SwissProt</b>	P06703
<b>Inmunógeno</b>	Proteína recombinante de S100 alfa 6/PRA humana

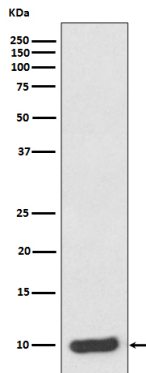
**Antecedentes**

La calciclina S100A6 participa en diversos procesos celulares, como la exocitosis y la regulación del ciclo celular. Además, la calciclina S100A6 interactúa con diversas proteínas, como SIP, GAPDH y anexinas, de forma dependiente del calcio. Estudios de investigación demuestran que la disminución de la expresión del gen S100A6 correspondiente provoca una disminución de la proliferación celular. Puede actuar como sensor y modulador de calcio, contribuyendo a la señalización celular del calcio. Puede interactuar con otras proteínas, como las que contienen TPR, e indirectamente participar en numerosos procesos fisiológicos, como la reorganización del citoesqueleto de actina y la motilidad celular. Se une a dos iones de calcio. La unión al calcio es cooperativa.

## Área de Investigación

Biología celular

## Datos de Imagen



Análisis de transferencia Western de la expresión de S100 alfa 6 en lisado de células HeLa.