

Nombre del Producto: Anticuerpo monoclonal de conejo S100 (1E16)**Nº de Catálogo: AMRe17458**

Solo para uso en investigación.

Resumen

Descripción	Anticuerpo monoclonal de conejo recombinante
Huésped	Conejo
Aplicación	WB,IHC,IF-P
Reactividad	Humano, Ratón, Rata
Conjugación	No conjugado
Modificación	Sin modificar
Isotipo	IgG
Clonalidad	Monoclonal
Formato	Líquido
Concentración	0,23 mg/ml. La concentración de este producto puede variar según el lote.
Almacenamiento	Hacer alícuotas y almacenar a -20°C (válido por 12 meses). Evitar ciclos de congelación/descongelación.
Envío	Bolsas de hielo
Tampon	IgG de conejo en solución salina tamponada con fosfato, pH 7,4, 150 mM de NaCl, 0,02 % de conservante de nuevo tipo N y 50 % de glicerol. Conservar a +4 °C a corto plazo. Conservar a -20 °C a largo plazo. Evitar el ciclo de congelación/descongelación.
Purificación	Purificación por afinidad

Aplicación

Relación de Dilución	WB 1:500-1:2000,IHC 1:100-1:200,IF-P 1:100-1:200
Peso Molecular	11kDa

Información del Antígeno

Nombre del Gen	S100A1
Nombres Alternativos	Bpb; NEF; Protein S100-A1; S100 beta; S100 calcium binding protein A1; S100A; S100B; 100beta;
ID del Gen	6271.0
ID SwissProt	P23297
Inmunógeno	Un péptido sintético de la alfa S100 humana

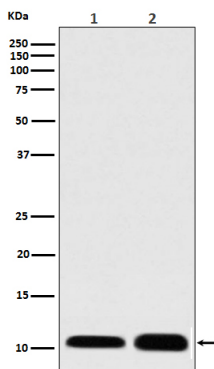
Antecedentes

Se une débilmente al calcio, pero se une al zinc con mucha fuerza; existen sitios de unión distintos con diferentes afinidades para ambos iones en cada monómero. Las concentraciones fisiológicas del ion potasio antagonizan la unión de ambos cationes divalentes, afectando especialmente a los sitios de unión al calcio de alta afinidad. Pequeña proteína transportadora de calcio que desempeña un papel importante en varios procesos biológicos, como la homeostasis del Ca^{2+} , la biología de los condrocitos y la regulación de los cardiomiocitos (PubMed:12804600). En respuesta a un aumento en los niveles intracelulares de Ca^{2+} , se une al calcio, lo que desencadena cambios conformacionales (PubMed:23351007). Estos cambios permiten interacciones con proteínas diana específicas y modulan su actividad (PubMed:22399290). Regula una red en cardiomiocitos que controla el ciclo de Ca^{2+} del retículo sarcoplásmico y la función mitocondrial mediante la interacción con los receptores de rianodina RYR1 y RYR2, la Ca^{2+} -ATPasa/ATP2A2 del retículo sarcoplásmico y la F1-ATPasa mitocondrial (PubMed:12804600). Facilita la disociación diastólica del Ca^{2+} y la mecánica de los miofilamentos para mejorar la relajación durante la diástole (PubMed:11717446).

Área de Investigación

-

Datos de Imagen



Análisis de transferencia Western de la expresión de S100 en (1) lisado de músculo esquelético humano; (2) lisado de células RAW 264.7.