

Nombre del Producto: Anticuerpo monoclonal de conejo RPS6 (6I7)**Nº de Catálogo: AMRe17373**

Solo para uso en investigación.

Resumen

Descripción	Anticuerpo monoclonal de conejo recombinante
Huésped	Conejo
Aplicación	WB,IHC,ICC/IF,FC
Reactividad	Humano, Ratón, Rata
Conjugación	No conjugado
Modificación	Sin modificar
Isotipo	IgG
Clonalidad	Monoclonal
Formato	Líquido
Concentración	0,43 mg/ml. La concentración de este producto puede variar según el lote.
Almacenamiento	Hacer alícuotas y almacenar a -20°C (válido por 12 meses). Evitar ciclos de congelación/descongelación.
Envío	Bolsas de hielo
Tampon	Se suministra en 50 mM de Tris-glicina (pH 7,4), 0,15 M de NaCl, 40 % de glicerol, 0,01 % de conservante de nuevo tipo N y 0,05 % de proteína protectora.
Purificación	Purificación por afinidad

Aplicación

Relación de Dilución	WB 1:500-1:2000,IHC 1:200-1:1000,ICC/IF 1:200-1:500,FC 1:200-1:500
Peso Molecular	29kDa

Información del Antígeno

Nombre del Gen	RPS6
Nombres Alternativos	-
ID del Gen	6194.0
ID SwissProt	P62753
Inmunógeno	Un péptido sintético de RPS6 humano

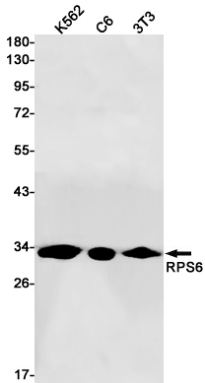
Antecedentes

-

Área de Investigación

Epigenética y señalización nuclear

Datos de Imagen



Detección mediante transferencia Western de RPS6 en lisados de células K562, C6, 3T3 utilizando el anticuerpo RPS6 (diluido 1:1000).