
Nombre del Producto: Anticuerpo monoclonal de conejo RAGE (1P3)**Nº de Catálogo: AMRe16862**

Solo para uso en investigación.

Resumen

Descripción	Anticuerpo monoclonal de conejo recombinante
Huésped	Conejo
Aplicación	WB
Reactividad	Humano, Ratón, Rata
Conjugación	No conjugado
Modificación	Sin modificar
Isotipo	IgG
Clonalidad	Monoclonal
Formato	Líquido
Concentración	0,5 mg/ml. La concentración de este producto puede variar según el lote.
Almacenamiento	Hacer alícuotas y almacenar a -20°C (válido por 12 meses). Evitar ciclos de congelación/descongelación.
Envío	Bolsas de hielo
Tampon	IgG de conejo en solución salina tamponada con fosfato, pH 7,4, 150 mM de NaCl, 0,02 % de conservante de nuevo tipo N y 50 % de glicerol. Conservar a +4 °C a corto plazo. Conservar a -20 °C a largo plazo. Evitar el ciclo de congelación/descongelación.
Purificación	Purificación por afinidad

Aplicación

Relación de Dilución	WB 1:1000-1:5000
Peso Molecular	43kDa

Información del Antígeno

Nombre del Gen	AGER
Nombres Alternativos	Advanced glycosylation end product-specific receptor; Ager;
ID del Gen	177.0
ID SwissProt	Q15109
Inmunógeno	Un péptido sintético de RAGE humano

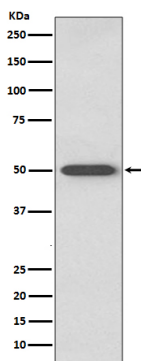
Antecedentes

El receptor para productos finales de glicación avanzada (RAGE) es miembro de la superfamilia de inmunoglobulinas (Ig). Media interacciones de productos finales de glicosilación avanzada (AGE). La unión de AGEs a RAGE resulta en la inducción de estrés oxidativo celular y activación del factor de transcripción NFκB. La evidencia sugiere que la inducción de estrés oxidativo resulta en la activación de una cascada intracelular que involucra p21 ras y MAP quinasa, lo que conduce a la activación de la transcripción. Media interacciones de productos finales de glicosilación avanzada (AGE). Estos son proteínas no enzimáticamente glicosiladas que se acumulan en el tejido vascular en el envejecimiento y a un ritmo acelerado en la diabetes. Actúa como mediador de la inflamación vascular aguda y crónica en condiciones como la aterosclerosis y en particular como una complicación de la diabetes. La señalización AGE/RAGE juega un papel importante en la regulación de la producción/expresión de TNF-alfa, estrés oxidativo y disfunción endotelial en la diabetes tipo 2. La interacción con S100A12 en el endotelio, los fagocitos mononucleares y los linfocitos desencadena la activación celular, con la generación de mediadores proinflamatorios clave. La interacción con S100B después del infarto de miocardio puede desempeñar un papel en la apoptosis de los miocitos al activar la señalización de ERK1/2 y p53/TP53 (por similitud). Receptor para el péptido beta amiloide. Contribuye a la translocación del péptido beta amiloide (ABPP) a través de la membrana celular desde el espacio extracelular al intracelular en las neuronas corticales. La señalización de RAGE iniciada por ABPP, especialmente la estimulación de la proteína quinasa activada por mitógeno p38 (MAPK), tiene la capacidad de impulsar un sistema de transporte que entrega ABPP como un complejo con RAGE al espacio intraneuronal. También puede unirse a oligonucleótidos.

Área de Investigación

Neurociencia

Datos de Imagen



Análisis mediante transferencia Western de la expresión de RAGE en lisado pulmonar de ratón.