

Nombre del Producto: Anticuerpo monoclonal de conejo PPP2R5E (16A15)**Nº de Catálogo: AMRe16432**

Solo para uso en investigación.

Resumen

Descripción	Anticuerpo monoclonal de conejo recombinante
Huésped	Conejo
Aplicación	WB,IHC,ICC/IF,FC,IP
Reactividad	Humano, Ratón, Rata
Conjugación	No conjugado
Modificación	Sin modificar
Isotipo	IgG
Clonalidad	Monoclonal
Formato	Líquido
Concentración	0,5 mg/ml. La concentración de este producto puede variar según el lote.
Almacenamiento	Hacer alícuotas y almacenar a -20°C (válido por 12 meses). Evitar ciclos de congelación/descongelación.
Envío	Bolsas de hielo
Tampon	Se suministra en 50 mM de Tris-glicina (pH 7,4), 0,15 M de NaCl, 40 % de glicerol, 0,01 % de conservante de nuevo tipo N y 0,05 % de proteína protectora.
Purificación	Purificación por afinidad

Aplicación

Relación de Dilución	WB 1:1000-1:5000,IHC 1:200-1:500,ICC/IF 1:200-1:500,FC 1:200-1:1000,IP 1:50-1:100
Peso Molecular	55kDa

Información del Antígeno

Nombre del Gen	PPP2R5E
Nombres Alternativos	PPP2R5E;
ID del Gen	5529.0
ID SwissProt	Q16537
Inmunógeno	Un péptido sintético de PPP2R5E humano

Antecedentes

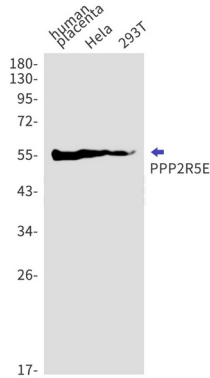
La subunidad reguladora B podría modular la selectividad del sustrato y la actividad catalítica, así como dirigir la localización de

la enzima catalítica a un compartimento subcelular específico.

Área de Investigación

Neurociencia

Datos de Imagen



Detección mediante transferencia Western de PPP2R5E en placenta humana, lisados de células HeLa y 293T utilizando el anticuerpo PPP2R5E (diluido 1:1000).