

Nombre del Producto: Anticuerpo monoclonal de conejo Orai1 (11C14)**Nº de Catálogo: AMRe15491**

Solo para uso en investigación.

Resumen

Descripción	Anticuerpo monoclonal de conejo recombinante
Huésped	Conejo
Aplicación	WB
Reactividad	Humano
Conjugación	No conjugado
Modificación	Sin modificar
Isotipo	IgG
Clonalidad	Monoclonal
Formato	Líquido
Concentración	0,5 mg/ml. La concentración de este producto puede variar según el lote.
Almacenamiento	Hacer alícuotas y almacenar a -20°C (válido por 12 meses). Evitar ciclos de congelación/descongelación.
Envío	Bolsas de hielo
Tampon	IgG de conejo en solución salina tamponada con fosfato, pH 7,4, 150 mM de NaCl, 0,02 % de conservante de nuevo tipo N y 50 % de glicerol. Conservar a +4 °C a corto plazo. Conservar a -20 °C a largo plazo. Evitar el ciclo de congelación/descongelación.
Purificación	Purificación por afinidad

Aplicación

Relación de Dilución	WB 1:1000-1:5000
Peso Molecular	33kDa

Información del Antígeno

Nombre del Gen	ORAI1
Nombres Alternativos	CRACM1; Orai 1; ORAI calcium release activated calcium modulator 1; orai1; ORAT1; Protein orai 1; TMEM142A;
ID del Gen	84876.0
ID SwissProt	Q96D31
Inmunógeno	Un péptido sintético de Orai1 humano

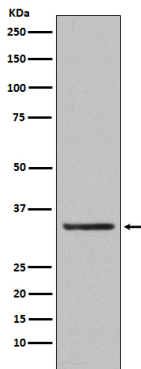
Antecedentes

Subunidad del canal de $\text{Ca}(2+)$ activado por liberación de $\text{Ca}(2+)$ (CRAC), que media la entrada de $\text{Ca}(2+)$ tras el agotamiento de las reservas intracelulares de $\text{Ca}(2+)$ y la activación del canal por el sensor de $\text{Ca}(2+)$, STIM1. Los canales CRAC son la principal vía de entrada de $\text{Ca}(2+)$ en los linfocitos T y promueven la respuesta inmunitaria a patógenos mediante la activación del factor de transcripción NFAT. Subunidad del canal de $\text{Ca}(2+)$ activado por liberación de $\text{Ca}(2+)$ (CRAC) que media la entrada de $\text{Ca}(2+)$ después del agotamiento de las reservas intracelulares de $\text{Ca}(2+)$ y la activación del canal por el sensor de $\text{Ca}(2+)$, STIM1 (PubMed:16582901, PubMed:16645049, PubMed:16733527, PubMed:16766533, PubMed:16807233, PubMed:19249086, PubMed:23307288, PubMed:24351972, PubMed:24591628, PubMed:28219928, PubMed:20354224, PubMed:26956484). Los canales CRAC son la principal vía de entrada de $\text{Ca}(2+)$ en los linfocitos T y promueven la respuesta inmunitaria a patógenos mediante la activación del factor de transcripción NFAT (PubMed:16582901). Desempeñan un papel fundamental en la entrada de $\text{Ca}(2+)$ en la membrana basolateral de las células epiteliales mamarias, independientemente del contenido de $\text{Ca}(2+)$ en el retículo endoplasmático o en los depósitos de Golgi. Pueden mediar el transporte transepitelial de grandes cantidades de $\text{Ca}(2+)$ para la secreción de leche.

Área de Investigación

-

Datos de Imagen



Análisis de transferencia Western de la expresión de Orai1 en lisado de plaquetas humanas.