

**Nombre del Producto: Anticuerpo monoclonal de conejo NSE (9L10)****Nº de Catálogo: AMRe14909**

Solo para uso en investigación.

**Resumen**

<b>Descripción</b>	Anticuerpo monoclonal de conejo recombinante
<b>Huésped</b>	Conejo
<b>Aplicación</b>	WB,ICC/IF,FC,IP
<b>Reactividad</b>	Humano, Ratón, Rata
<b>Conjugación</b>	No conjugado
<b>Modificación</b>	Sin modificar
<b>Isotipo</b>	IgG
<b>Clonalidad</b>	Monoclonal
<b>Formato</b>	Líquido
<b>Concentración</b>	0,5 mg/ml. La concentración de este producto puede variar según el lote.
<b>Almacenamiento</b>	Hacer alícuotas y almacenar a -20°C (válido por 12 meses). Evitar ciclos de congelación/descongelación.
<b>Envío</b>	Bolsas de hielo
<b>Tampon</b>	IgG de conejo en solución salina tamponada con fosfato, pH 7,4, 150 mM de NaCl, 0,02 % de conservante de nuevo tipo N y 50 % de glicerol. Conservar a +4 °C a corto plazo. Conservar a -20 °C a largo plazo. Evitar el ciclo de congelación/descongelación.
<b>Purificación</b>	Purificación por afinidad

**Aplicación**

<b>Relación de Dilución</b>	WB 1:1000-1:5000,ICC/IF 1:100-1:200,FC 1:20-1:50,IP 1:50-1:100
<b>Peso Molecular</b>	47kDa

**Información del Antígeno**

<b>Nombre del Gen</b>	ENO2
<b>Nombres Alternativos</b>	ENO2; ENOG; Enolase 2; enolase 2 (gamma, neuronal); Gamma-enolase; Neural enolase; neuron specific gamma enolase; Neuron-specific enolase; neurone-specific enolase; NSE;
<b>ID del Gen</b>	2026.0
<b>ID SwissProt</b>	P09104
<b>Inmunógeno</b>	Proteína recombinante de NSE humana

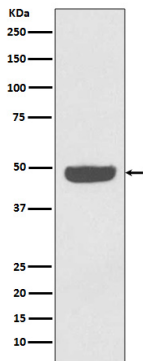
## Antecedentes

ENO2 es una enzima con actividad de 2-fosfo-D-glicerato hidrolasa. Es una de las tres isoenzimas de la enolasa presentes en mamíferos. Esta isoenzima, un homodímero, se encuentra en neuronas maduras y células de origen neuronal. Durante el desarrollo de ratas y primates, se produce una transición de alfa enolasa a gamma enolasa en el tejido neural. Posee propiedades neurotróficas y neuroprotectoras en un amplio espectro de neuronas del sistema nervioso central (SNC). Se une, de forma dependiente del calcio, a neuronas neocorticales cultivadas y promueve la supervivencia celular (por similitud).

## Área de Investigación

Transducción de señales

## Datos de Imagen



Análisis de transferencia Western de la expresión de NSE en lisado de células HeLa.