

**Nombre del Producto: Anticuerpo monoclonal de conejo NFE2 (14H9)****Nº de Catálogo: AMRe14645**

Solo para uso en investigación.

**Resumen**

<b>Descripción</b>	Anticuerpo monoclonal de conejo recombinante
<b>Huésped</b>	Conejo
<b>Aplicación</b>	WB,IHC,FC,IF-P
<b>Reactividad</b>	Humano
<b>Conjugación</b>	No conjugado
<b>Modificación</b>	Sin modificar
<b>Isotipo</b>	IgG
<b>Clonalidad</b>	Monoclonal
<b>Formato</b>	Líquido
<b>Concentración</b>	0,5 mg/ml. La concentración de este producto puede variar según el lote.
<b>Almacenamiento</b>	Hacer alícuotas y almacenar a -20°C (válido por 12 meses). Evitar ciclos de congelación/descongelación.
<b>Envío</b>	Bolsas de hielo
<b>Tampon</b>	IgG de conejo en solución salina tamponada con fosfato, pH 7,4, 150 mM de NaCl, 0,02 % de conservante de nuevo tipo N y 50 % de glicerol. Conservar a +4 °C a corto plazo. Conservar a -20 °C a largo plazo. Evitar el ciclo de congelación/descongelación.
<b>Purificación</b>	Purificación por afinidad

**Aplicación**

<b>Relación de Dilución</b>	WB 1:500-1:2000,IHC 1:100-1:200,FC 1:200-1:500,IF-P 1:100-1:200
<b>Peso Molecular</b>	41kDa

**Información del Antígeno**

<b>Nombre del Gen</b>	NFE2
<b>Nombres Alternativos</b>	nfe2 ; Nuclear factor; p45 NFE2;
<b>ID del Gen</b>	4778.0
<b>ID SwissProt</b>	Q16621
<b>Inmunógeno</b>	Proteína recombinante del factor nuclear eritroide humano derivado 2

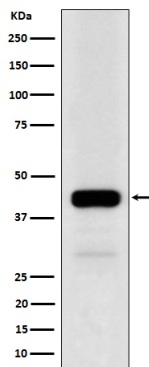
**Antecedentes**

Componente del complejo NF-E2 esencial para regular la maduración y diferenciación eritroide y megacariocítica. Se une al sitio hipersensible 2 (HS2) de la región de control de la beta-globina (LCR). Esta subunidad (NFE2) reconoce la secuencia TCAT/C del palíndromo central similar a AP-1 presente en varios promotores de genes eritroides y megacariocíticos. Requiere MAFK u otras proteínas MAF pequeñas para unirse al motivo NF-E2. Puede desempeñar un papel en todos los aspectos de la producción de hemoglobina, desde la síntesis de globina y hemo hasta la obtención de hierro.

## Área de Investigación

-

## Datos de Imagen



Análisis de transferencia Western de la expresión de NFE2 en lisado de células K562.