

Nombre del Producto: Anticuerpo monoclonal de conejo NeuroD2 (807)**Nº de Catálogo: AMRe14606**

Solo para uso en investigación.

Resumen

Descripción	Anticuerpo monoclonal de conejo recombinante
Huésped	Conejo
Aplicación	WB
Reactividad	Humano, Ratón, Rata
Conjugación	No conjugado
Modificación	Sin modificar
Isotipo	IgG
Clonalidad	Monoclonal
Formato	Líquido
Concentración	0,5 mg/ml. La concentración de este producto puede variar según el lote.
Almacenamiento	Hacer alícuotas y almacenar a -20°C (válido por 12 meses). Evitar ciclos de congelación/descongelación.
Envío	Bolsas de hielo
Tampon	IgG de conejo en solución salina tamponada con fosfato, pH 7,4, 150 mM de NaCl, 0,02 % de conservante de nuevo tipo N y 50 % de glicerol. Conservar a +4 °C a corto plazo. Conservar a -20 °C a largo plazo. Evitar el ciclo de congelación/descongelación.
Purificación	Purificación por afinidad

Aplicación

Relación de Dilución	WB 1:1000-1:5000
Peso Molecular	41kDa

Información del Antígeno

Nombre del Gen	NEUROD2
Nombres Alternativos	bHLHa1; NDR2; NDRF; neuroD related factor; NeuroD2; neurogenic differentiation 2;
ID del Gen	4761.0
ID SwissProt	Q15784
Inmunógeno	Un péptido sintético de NeuroD2 humano

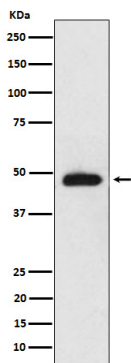
Antecedentes

Parece mediar la diferenciación neuronal. Regulador transcripcional implicado en la determinación neuronal. Media la activación de la transcripción dependiente de calcio mediante la unión al promotor que contiene la caja E. Factor crítico esencial para la represión del programa genético para la diferenciación neuronal; previene la formación de agrupamiento de vesículas sinápticas en la zona activa de la membrana presináptica en neuronas postmitóticas. Induce la transcripción de ZEB1, que a su vez reprime la diferenciación neuronal mediante la regulación negativa de la expresión de REST. Desempeña un papel en el establecimiento y la maduración de las conexiones talamocorticales; involucrado en la segregación de aferentes talámicos en dominios de barril distintos dentro de la capa VI de la corteza somatosensorial. Involucrado en el desarrollo de las neuronas granulares cerebelosas e hipocámpales, neuronas en el núcleo basolateral de la amígdala y el eje hipotálamo-hipofisario. Se asocia con la cromatina al promotor que contiene la caja E de DPYSL3 (por similitud).

Área de Investigación

-

Datos de Imagen



Análisis de transferencia Western de la expresión de NeuroD2 en lisado de células del cerebelo de ratón.