

Nombre del Producto: Anticuerpo monoclonal de conejo NeuroD1 (11M3)**Nº de Catálogo: AMRe14605**

Solo para uso en investigación.

Resumen

Descripción	Anticuerpo monoclonal de conejo recombinante
Huésped	Conejo
Aplicación	WB,IHC,FC,IP,IF-P
Reactividad	Humano, Ratón, Rata
Conjugación	No conjugado
Modificación	Sin modificar
Isotipo	IgG
Clonalidad	Monoclonal
Formato	Líquido
Concentración	0,25 mg/ml. La concentración de este producto puede variar según el lote.
Almacenamiento	Hacer alícuotas y almacenar a -20°C (válido por 12 meses). Evitar ciclos de congelación/descongelación.
Envío	Bolsas de hielo
Tampon	IgG de conejo en solución salina tamponada con fosfato, pH 7,4, 150 mM de NaCl, 0,02 % de conservante de nuevo tipo N y 50 % de glicerol. Conservar a +4 °C a corto plazo. Conservar a -20 °C a largo plazo. Evitar el ciclo de congelación/descongelación.
Purificación	Purificación por afinidad

Aplicación

Relación de Dilución	WB 1:500-1:2000,IHC 1:200-1:1000,FC 1:20-1:50,IP 1:20-1:50,IF-P 1:200-1:1000
Peso Molecular	40kDa

Información del Antígeno

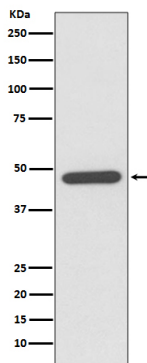
Nombre del Gen	NEUROD1
Nombres Alternativos	BETA2; BHF1; bHLHa3; MODY6; NDF1; NEUROD; NeuroD1; Neurogenic;
ID del Gen	4760.0
ID SwissProt	Q13562
Inmunógeno	Proteína recombinante de NeuroD1 humana

Antecedentes

Factor de diferenciación necesario para la morfogénesis y el mantenimiento de las dendritas en la corteza cerebelosa. Activador transcripcional. Se une a la caja E del gen de la insulina. Actúa como activador transcripcional: media la activación transcripcional uniéndose a las secuencias centrales consenso del promotor que contienen la caja E 5'-CANNTG-3'. Se asocia con el complejo coactivador de la transcripción p300/CBP para estimular la transcripción del gen de la secretina, así como del gen que codifica el inhibidor de la cinasa dependiente de ciclina CDKN1A. Contribuye a la regulación de varias vías de diferenciación celular, como las que promueven la formación de células ganglionares retinianas tempranas, neuronas sensoriales del oído interno, células granulares que forman el cerebelo o la capa celular del giro dentado del hipocampo, células de los islotes endocrinos del páncreas y células enteroendocrinas del intestino delgado. Junto con PAX6 o SIX3, es necesario para la regulación de la especificación del destino de las células amacrin. También es necesario para la morfogénesis y el mantenimiento de las dendritas en la corteza cerebelosa. Se asocia con la cromatina para potenciar los elementos reguladores en genes que codifican reguladores transcripcionales clave de la neurogénesis (por similitud).

Área de Investigación

Datos de Imagen



Análisis de transferencia Western de la expresión de NeuroD1 en el lisado de células Y79.