

Nombre del Producto: Anticuerpo monoclonal de conejo NEFM (5A2)**Nº de Catálogo: AMRe14543**

Solo para uso en investigación.

Resumen

Descripción	Anticuerpo monoclonal de conejo recombinante
Huésped	Conejo
Aplicación	WB,IHC,ICC/IF,IP
Reactividad	Humano
Conjugación	No conjugado
Modificación	Sin modificar
Isotipo	IgG
Clonalidad	Monoclonal
Formato	Líquido
Concentración	0,5 mg/ml. La concentración de este producto puede variar según el lote.
Almacenamiento	Hacer alícuotas y almacenar a -20°C (válido por 12 meses). Evitar ciclos de congelación/descongelación.
Envío	Bolsas de hielo
Tampon	IgG de conejo en solución salina tamponada con fosfato, pH 7,4, 150 mM de NaCl, 0,02 % de conservante de nuevo tipo N y 50 % de glicerol. Conservar a +4 °C a corto plazo. Conservar a -20 °C a largo plazo. Evitar el ciclo de congelación/descongelación.
Purificación	Purificación por afinidad

Aplicación

Relación de Dilución	WB 1:1000-1:2000,IHC 1:100-1:200,ICC/IF 1:50-1:200,IP 1:20-1:50
Peso Molecular	102kDa

Información del Antígeno

Nombre del Gen	NEFM
Nombres Alternativos	150kDa medium; NEF3; NEFM; Neurofilament 3; NF160; NFM;
ID del Gen	4741.0
ID SwissProt	P07197
Inmunógeno	Un péptido sintético correspondiente a la proteína objetivo

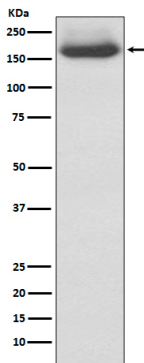
Antecedentes

Las integrinas son heterodímeros compuestos por subunidades transmembrana α y β asociadas de forma no covalente. Las 16 subunidades α y 8 β se heterodimerizan para producir más de 20 receptores diferentes. Los anticuerpos contra esta proteína son útiles para identificar neuronas y sus procesos en secciones y cultivos de tejido. Los neurofilamentos suelen contener tres proteínas de filamento intermedio: NEFL, NEFM y NEFH, que participan en el mantenimiento del calibre neuronal. Además, pueden cooperar con las proteínas de filamento intermedio neuronal PRPH e INA para formar redes filamentosas neuronales (por similitud).

Área de Investigación

Neurociencia

Datos de Imagen



Análisis de transferencia Western de la expresión de NEFM en lisado de células 293T.