

**Nombre del Producto: Anticuerpo monoclonal de conejo nectina 2 (11015)****Nº de Catálogo: AMRe14530**

Solo para uso en investigación.

**Resumen**

<b>Descripción</b>	Anticuerpo monoclonal de conejo recombinante
<b>Huésped</b>	Conejo
<b>Aplicación</b>	WB,IHC,IF-P
<b>Reactividad</b>	Humano
<b>Conjugación</b>	No conjugado
<b>Modificación</b>	Sin modificar
<b>Isotipo</b>	IgG
<b>Clonalidad</b>	Monoclonal
<b>Formato</b>	Líquido
<b>Concentración</b>	0,5 mg/ml. La concentración de este producto puede variar según el lote.
<b>Almacenamiento</b>	Hacer alícuotas y almacenar a -20°C (válido por 12 meses). Evitar ciclos de congelación/descongelación.
<b>Envío</b>	Bolsas de hielo
<b>Tampon</b>	IgG de conejo en solución salina tamponada con fosfato, pH 7,4, 150 mM de NaCl, 0,02 % de conservante de nuevo tipo N y 50 % de glicerol. Conservar a +4 °C a corto plazo. Conservar a -20 °C a largo plazo. Evitar el ciclo de congelación/descongelación.
<b>Purificación</b>	Purificación por afinidad

**Aplicación**

<b>Relación de Dilución</b>	WB 1:500-1:2000,IHC 1:50-1:100,IF-P 1:50-1:100
<b>Peso Molecular</b>	58kDa

**Información del Antígeno**

<b>Nombre del Gen</b>	NECTIN2
<b>Nombres Alternativos</b>	HVEB; PRR2; CD112; PVRR2;
<b>ID del Gen</b>	5819.0
<b>ID SwissProt</b>	Q92692
<b>Inmunógeno</b>	Proteína recombinante de la nectina 2 humana

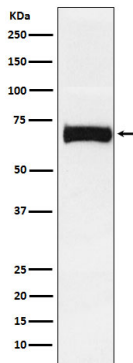
**Antecedentes**

Probable proteína de adhesión celular. Modulador de la señalización de linfocitos T. Puede ser un coestimulador o un coinhibidor de la función de los linfocitos T, dependiendo del receptor al que se une. Al unirse a CD226, estimula la proliferación de linfocitos T y la producción de citocinas, incluyendo IL-2, IL-5, IL-10, IL-13 e IFNG. Al interactuar con PVRIG, inhibe la proliferación de linfocitos T. Estas interacciones son competitivas (PubMed:26755705). Probable proteína de adhesión celular (PubMed:9657005).

## Área de Investigación

Inmunología

## Datos de Imagen



Análisis de transferencia Western de la expresión de Nectin 2 en lisado de células SW480.